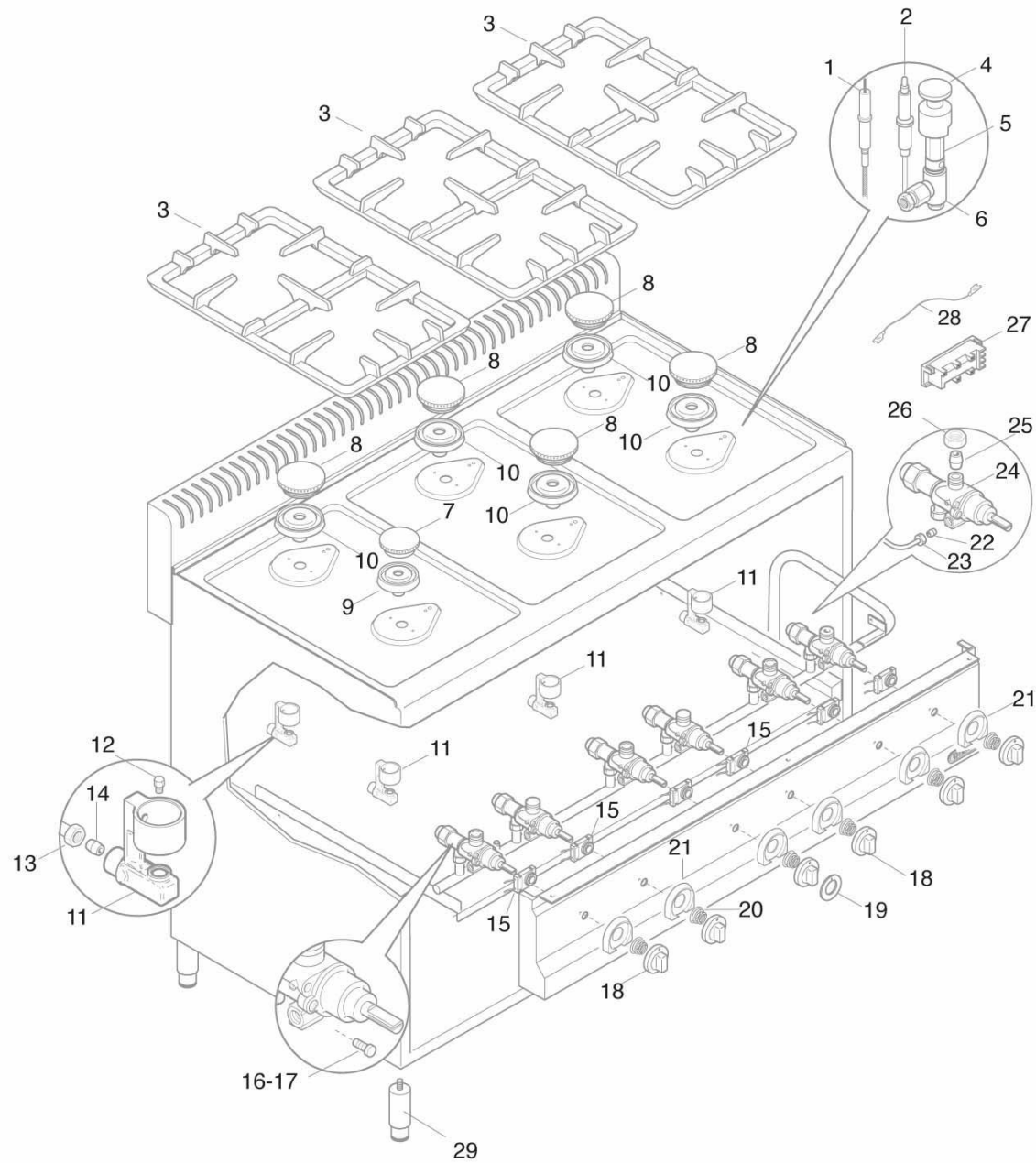




# G7F4MPW





G7F4MPW

Pos. Item	Codice Code	Descrizione	Item Description	Designation articles	Artikelbeschreibung	Decripción artículos	N° pezzi - No. pieces					
1	31187800	Candel.acc.cuc.el=600 molla	Ignition plug electr. cookers	Bougie d'allumage fourneaux el	Zundkerze el=60	Bujia de encendido cocinas ele						-
2	31288300	Termocoppia 600mm cuc.'pw' s.7	Termocoppia 600mm cuc.'pw' s.7	Termocoppia 600mm cuc.'pw' s.7	Termocoppia 600mm cuc.'pw' s.7	Termocoppia 600mm cuc.'pw' s.7						4
3	31856700	Griglia smaltata rough e	enamelled grill rough ev	Grille ÉmaillÉe rough ev	Emaillierter rost rough ev	Parrilla esmaltada rough ev						2
4	24292000	Cappello pilota cuc.'pw' s.700	Cappello pilota cuc.'pw' s.700	Cappello pilota cuc.'pw' s.700	Cappello pilota cuc.'pw' s.700	Cappello pilota cuc.'pw' s.700						4
5	22993700	Venturi pilota cuc.'pw' s.700	Venturi pilota cuc.'pw' s.700	Venturi pilota cuc.'pw' s.700	Venturi pilota cuc.'pw' s.700	Venturi pilota cuc.'pw' s.700						4
6	24291600	Corpo pilota cuc.'pw' s.700 sp	Corpo pilota cuc.'pw' s.700 sp	Corpo pilota cuc.'pw' s.700 sp	Corpo pilota cuc.'pw' s.700 sp	Corpo pilota cuc.'pw' s.700 sp						4
7	31283300	Spartifiamma r. cuc.'pw' s.700	Spartifiamma r. cuc.'pw' s.700	Spartifiamma r. cuc.'pw' s.700	Spartifiamma r. cuc.'pw' s.700	Spartifiamma r. cuc.'pw' s.700						1
8	31283600	Spartifiamma u.r. cuc.'pw' s.7	Spartifiamma u.r. cuc.'pw' s.7	Spartifiamma u.r. cuc.'pw' s.7	Spartifiamma u.r. cuc.'pw' s.7	Spartifiamma u.r. cuc.'pw' s.7						3
9	31283200	Corpo bruciatore 'r' pw	Burner body 'r' pw	Corps bruleur 'r' pw	Brenner koerper 'r' pw	Cuerpo quemador 'r' pw						1
9	31283800	Corpo bruciatore 'r' pw+ae	Burner body 'r' pw+ae	Corps bruleur 'r' pw+ae	Brenner koerper 'r' pw+ae	Cuerpo quemador 'r' pw+ae						-
10	31283900	Corpo bruciatore ur cucine pw+	Burner body 'ur' pw+ae	Corps bruleur 'ur' pw+ae	Brenner koerper 'ur' pw+ae	Cuerpo quemador 'ur' pw+ae						-
10	31283500	Corpo bruciatore 'ur' pw	Burner body 'ur' pw	Corps bruleur 'ur' pw	Brenner koerper 'ur' pw	Cuerpo quemador 'ur' pw						3
11	32328000	Portaugello cuc.'pw' s.700	Portaugello cuc.'pw' s.700	Portaugello cuc.'pw' s.700	Portaugello cuc.'pw' s.700	Portaugello cuc.'pw' s.700						4
12	40000000	Ugello: indicare modello e tip	Injector: specify model and ga	Gliceur: specifier modele et g	Duese: modell und gas-typ zeig	Tobera: precisar modelo y tipo						1
13	32811600	Dado arc prembicono d.10 cuc.	Dado arc prembicono d.10 cuc.	Dado arc prembicono d.10 cuc.	Dado arc prembicono d.10 cuc.	Dado arc prembicono d.10 cuc.						4
14	32777200	Bicono arc per tubo d.10	Bicono arc per tubo d.10	Bicono arc per tubo d.10	Bicono arc per tubo d.10	Bicono arc per tubo d.10						4
15	31877300	Microcaten. 2f cuc. e	Catenary microswitch 2ring coo	Micro-interrupteur 2f cuisinie	Mikroschalter 2f kochmulden	Micro catenaria 2f cocinas						-
15	31877800	Microcaten. 6f cuc. e	Catenary microswitch 6ring coo	Micro-interrupteur 6f cuisinie	Mikroschalter 6f kochmulden	Micro catenaria 6f cocinas						-
15	31877600	Microcaten. 4f cuc. e nuova	Catenary microswitch 6ring coo	Micro-interrupteur 6f cuisinie	Mikroschalter 4f kochmulden -	Micro catenaria 4f cocinas - n						-
16	22783500	By-pass 45 x rubin. pel20/21s	By-pass 45 for tap pel20/21s	By-pass 45 pour robinet pel20/	By-pass 45 fur hahn pel20/21s	By-pass 45 para pel20/21s						1
17	22783600	By-pass 55 x rubin. pel20/21s	By-pass 55 for tap pel20/21s	By-pass 55 pour robinet pel20/	By-pass 55 fur hahn pel20/21s	By-pass 55 para pel20/21s						3
18	35877100	Manopola rossa p. 8x6,5 a 180°	Red knob p. 8x6,5 a 180°ral300	Manette rouge p. 8x6,5 a 180°	Drehknopf p. 8x6,5 a 180°ral30	Mando rojo p. 8x6,5 a 180°ral3						4
19	31952200	Serig.rossa manop.gas plg-cpg-	Red gas knob serigraphy	Serigraphie rouge manette	Rote drehknopfserigraphie	Serigrafia roja mando						4
20	35880200	Molla sottomanopola	Spring for sub-knob	Ressort sous-manette	Unterknopf feder	Muelle sub-mando						4
21	35954800	Sottomanopola rossa attr.gas	Red sub-knob gas equipment	Sous-manette rouge equip.gas	Rote unterknopf gaseinricht.	Sub-mando rojo equipos gas						4
22	31777700	Bicono d. 4 per rubinetto 21s	Double cone for tap 21s	Bicône pour robinet 21s	Doppelkegel fur hahn 21s	Doble cono para llave de paso						4
23	31924700	Raccordo per tubo diam. 4 mm	Pipe fitting Ø4 mm	Raccord pour tuyau Ø4 mm	Anschluss fur rohr Ø4 mm	Racor para tubo Ø4 mm						4
24	31273700	Rubinetto pel21s;9x1;bypas100	Cock pel 21/s	Robinet pel 21/s	Hahn pel 21/s	Llave pel 21s						4
24	31275000	Rubinetto x nuova microcat. by	Tap by-pass 52	Robinet by-pass 52	Hahn by-pass 52	Llave de paso by-pass 52						-
25	31777800	Bic.ottone d.8 per evol.'fg1	Brass double cone d.8	Bicône en laiton d.8	Messinge doppelkegel d. 8 fuer	Doble cono en laiton d.8						-
25	32777300	Bic.ottone d.10	Double cone d.10	Bicône d.10	Doppelkegel d.10	Doble cono d.10						8
26	31817500	Raccordo x bicono d.8 rub.e	Double-cone fitting d.8	Raccord pour bicone d.8	Anschl. fur doppelkegel d.8	Racor para doble cono						-
26	32811800	Dado d. 10-m 16 gl/lx-plg-cpg	Nut d. 10-m 16 gl/lx-plg-cpg	Ecrou d. 10-m 16 gl/lx-plg-cpg	Mutter d. 10-m 16 gl/lx-plg-cp	Tuerca d. 10-m 16 gl/lx-plg-cp						8
27	31002600	Generatore elettr. 220/240v '2	Electr. generator 220/240v '2u	GÉNÉrateur Électr. 220/240v '2	Elektri. generator 220/240v '2	Generador elÉctrico 220/240v '						-
27	31002800	Generatore elettr. 220/240v '4	Electr. generator 220/240v '4u	GÉNÉrateur Électr. 220/240v '4	Elektri. generator 220/240v '4	Generador elÉctrico 220/240v '						-
27	31003000	Generatore elettr. 220/240v '6	Electr. generator 220/240v '6u	GÉNÉrateur Électr. 220/240v '6	Elektri. generator 220/240v '6	Generador elÉctrico 220/240v '						-
28	22190000	Cavo colleg. acc. ele. cucine	Connecting cable for ele. igni	CÂble de conn. pur allumage ÉI	Verbindungskabel	Cable de conexiÓn						-
29	24684200	Piedino inox 1 1/2 h-125/175	Foot 1 1/2 h-125/175	Pied 1 1/2 h-125/175	Fuss 1 1/2 h-125/175	Pata 1 1/2 h-125/175						4