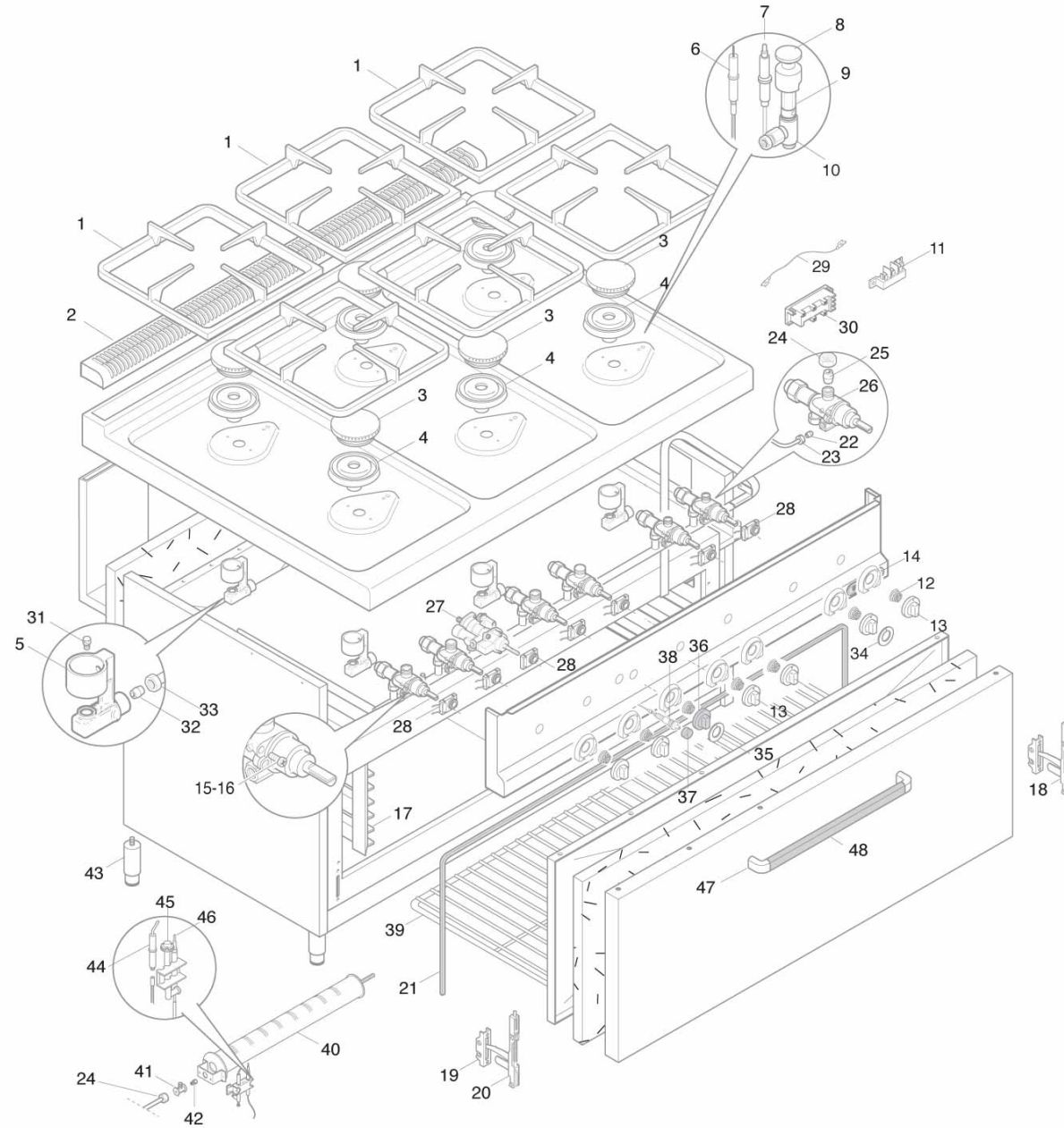




G9F6PW+T





G9F6PW+T

Pos. Item	Codice Code	Descrizione	Item Description	Designation articles	Artikelbeschreibung	Decripción artículos	N° pezzi - No. pieces				
1	35856700	Griglia rough nero 1 fuoco e	Rough grill 1 burner	Grille rough 1 bruleur	Rost rough	Parrilla rough 1 quemador					6
2	35857100	Ass. griglia camino 1200 smalt	1200 enamelled chimney grill	Grille hotte emaillee 1200	Email-rost kamin 1200	Parrilla chimenea esmaltada 12					1
3	31283600	Spartifiamma u.r. cuc.'pw' s.7	Spartifiamma u.r. cuc.'pw' s.7	Spartifiamma u.r. cuc.'pw' s.7	Spartifiamma u.r. cuc.'pw' s.7	Spartifiamma u.r. cuc.'pw' s.7					6
4	31283900	Corpo bruciatore ur cucine pw+	Burner body 'ur' pw+ae	Corps bruleur 'ur' pw+ae	Brenner koerper 'ur' pw+ae	Cuerpo quemador 'ur' pw+ae					-
4	31283500	Corpo bruciatore 'ur' pw	Burner body 'ur' pw	Corps bruleur 'ur' pw	Brenner koerper 'ur' pw	Cuerpo quemador 'ur' pw					6
5	32328000	Portaugello cuc.'pw' s.700	Portaugello cuc.'pw' s.700	Portaugello cuc.'pw' s.700	Portaugello cuc.'pw' s.700	Portaugello cuc.'pw' s.700					6
6	31187800	Candel.acc.cuc.el=600 molla	Ignition plug electr. cookers	Bougie d'allumage fourneaux el	Zundkerze el=60	Bujia de encendido cocinas ele					-
7	31289200	Termocoppia 750 mm cucina e	Thermocouple 750mm	Thermocouple 750mm	Thermoelemnt 750mm	Termopar 750mm					-
7	31288300	Termocoppia 600mm cuc.'pw' s.7	Termocoppia 600mm cuc.'pw' s.7	Termocoppia 600mm cuc.'pw' s.7	Termocoppia 600mm cuc.'pw' s.7	Termocoppia 600mm cuc.'pw' s.7					6
8	24292000	Cappello pilota cuc.'pw' s.700	Cappello pilota cuc.'pw' s.700	Cappello pilota cuc.'pw' s.700	Cappello pilota cuc.'pw' s.700	Cappello pilota cuc.'pw' s.700					6
9	22993700	Venturi pilota cuc.'pw' s.700	Venturi pilota cuc.'pw' s.700	Venturi pilota cuc.'pw' s.700	Venturi pilota cuc.'pw' s.700	Venturi pilota cuc.'pw' s.700					6
10	24291600	Corpo pilota cuc.'pw' s.700 sp	Corpo pilota cuc.'pw' s.700 sp	Corpo pilota cuc.'pw' s.700 sp	Corpo pilota cuc.'pw' s.700 sp	Corpo pilota cuc.'pw' s.700 sp					6
11	30183800	Morsettiera a 3 poli fv 110 b	Terminal board 3 poles	Bornier 3 poles	Klemmenleiste	Bornera 3 polos					-
12	35880200	Molla sottomanopola	Spring for sub-knob	Ressort sous-manette	Unterknopf feder	Muelle sub-mando					7
13	35877100	Manopola rossa p. 8x6,5 a 180°	Red knob p. 8x6,5 a 180°ral300	Manette rouge p. 8x6,5 a 180°	Drehknopf p. 8x6,5 a 180°ral30	Mando rojo p. 8x6,5 a 180°ral3					7
14	35954800	Sottomanopola rossa attr.gas	Red sub-knob gas equipment	Sous-manette rouge equip.gas	Rote unterknopf gaseinricht.	Sub-mando rojo equipos gas					6
15	22783500	By-pass 45 x rubin. pel20/21s	By-pass 45 for tap pel20/21s	By-pass 45 pour robinet pel20/	By-pass 45 fur hahn pel20/21s	By-pass 45 para pel20/21s					-
16	22783600	By-pass 55 x rubin. pel20/21s	By-pass 55 for tap pel20/21s	By-pass 55 pour robinet pel20/	By-pass 55 fur hahn pel20/21s	By-pass 55 para pel20/21s					6
17	31857000	Portateglie 2/1 gn	Grill support 2/1 gn	Support grille 2/1 gn	Grillstutze 2/1 gn	Soporte bandejas de horno 2/1					2
18	31802000	Cerniera dx forno cucine	Right oven hinge	Charniere droite four	Rechtsseitiges scharnier	Bisagra derecha horno					1
19	31802500	Portarullino cerniera forno	Roller-bearing oven hinge	Porte-rouleau charniere four	Rollenhalter scharniere fuer b	Soporte rodillo bisagra horno					2
20	31802100	Cerniera sx forno cucine	left oven hinge	Charniere gauche four	Linksseitiges scharnier	Bisagra izda. horno					1
21	31858800	Guarnizione in fibra di vetro	Glass fibre t oven seal l=1750	Joint de porte en fibre de ver	Turdichtung aus glasfaser, t	Guarnizione in fibra di vetro					1
22	31777700	Bicono d. 4 per rubinetto 21s	Double cone for tap 21s	Bicône pour robinet 21s	Doppelkegel fur hahn 21s	Doble cono para llave de paso					6
23	31924700	Raccordo per tubo diam. 4 mm	Pipe fitting Ø4 mm	Raccord pour tuyau Ø4 mm	Anschluss fur rohr Ø4 mm	Racor para tubo Ø4 mm					6
24	32811800	Dado d. 10-m 16 gl/lx-plg-cpg	Nut d. 10-m 16 gl/lx-plg-cpg	Ecrou d. 10-m 16 gl/lx-plg-cpg	Mutter d. 10-m 16 gl/lx-plg-cp	Tuerca d. 10-m 16 gl/lx-plg-cp					12
24	31817500	Raccordo x bicono d.8 rub.e	Double-cone fitting d.8	Raccord pour bicone d.8	Anschl. fur doppelkegel d.8	Racor para doble cono					-
25	31777800	Bic.ottone d.8 per evol./fg1	Brass double cone d.8	Bicône en laiton d.8	Messinge doppelkegel d. 8 fuer	Doble cono en laton d.8					-
25	32777300	Bic.ottone d.10	Double cone d.10	Bicône d.10	Doppelkegel d.10	Doble cono d.10					12
26	31275000	Rubinetto x nuova microcat. by	Tap by-pass 52	Robinet by-pass 52	Hahn by-pass 52	Llave de paso by-pass 52					-
26	31273700	Rubinetto pel21s;9x1;bypas100	Cock pel 21/s	Robinet pel 21/s	Hahn pel 21/s	Llave pel 21s					6
27	22274600	Rubinetto pel 25/st; 9x1 120-3	Tap pel 25/st	Robinet pel 25/st	Hahn pel 25/st	Llave de paso pel 25/st					1
28	31877800	Microcaten. 6f cuc. e	Catenary microswitch 6ring coo	Micro-interrupteur 6f cuisiniÉ	Mikroschalter 6f kochmulden	Micro catenaria 6f cocinas					-
29	22190000	Cavo colleg. acc. ele. cucine	Connecting cable for ele. igni	CÂble de conn. pur allumage ÉI	Verbindungskabel	Cable de conexiÖn					-
30A	31002600	Generatore elettr. 220/240v '2	Electr. generator 220/240v '2u	GÉNÉrateur Electr. 220/240v '2	Elektri. generator 220/240v '2	Generador elÉctrico 220/240v '					-
30	31003000	Generatore elettr. 220/240v '6	Electr. generator 220/240v '6u	GÉNÉrateur Electr. 220/240v '6	Elektri. generator 220/240v '6	Generador elÉctrico 220/240v '					-
31	40000000	Ugello: indicare modello e tip	Injector: specify model and ga	Gliceur: specifier modele et g	Duese: modell und gas-typ zeig	Tobera: precisar modelo y tipo					1
32	32777200	Bicono arc per tubo d.10	Bicono arc per tubo d.10	Bicône arc per tubo d.10	Bicône arc per tubo d.10	Bicône arc per tubo d.10					6
33	32811600	Dado arc premibicono d.10 cuc.	Dado arc premibicono d.10 cuc.	Dado arc premibicono d.10 cuc.	Dado arc premibicono d.10 cuc.	Dado arc premibicono d.10 cuc.					6
34	31952200	Serig.rossa manop.gas plg-cpg-	Red gas knob serigraphy	Serigraphie rouge manette	Rote drehknopfserigraphie	Serigrafia roja mando					6



G9F6PW+T

Pos. Item	Codice Code	Descrizione	Item Description	Designation articles	Artikelbeschreibung	Decripción artículos	N° pezzi - No. pieces					
35	31952300	Ser.rossa manop.gas cuc:f.top	Red gas knob serigraphy	Serigraphie rouge manette	Rote drehknoptsferigraphie	Serigrafia roja mando						1
36	35877100	Manopola rossa p. 8x6,5 a 180°	Red knob p. 8x6,5 a 180°ral300	Manette rouge p. 8x6,5 a 180°	Drehknopf p. 8x6,5 a 180°ral30	Mando rojo p. 8x6,5 a 180°ral3						1
37	32188400	Cappuccio piezo	Cap for piezo	Protection pour piezo	Piezozündung kappe	Proteccion por piezo						1
38	32188200	Piezoelétrico dado	Piezoelectric ignition nut	Piezo-electrique ecrou	Piezo-zunder mutter	Piezoelectrico tuerca						1
39	31856100	Grc tf griglia tuttoforno cuc.	Grill	Grille	Grille	Grill						1
40	31780500	Brucciatoe 12kw per tf d.51mm	12kw burner oven d.51mm	Bruleur de four 12kw d.51mm	Brenner ofen 12kw d.51mm	Quemador horno 12kw d.51mm						1
41	31913500	Portaugello tuttapiastro	Nozzle-holder	Support injecteur	Dusenhalter	Soporte injector						1
42	40000000	Ugello: indicare modello e tip	Injector: specify model and ga	Gliceur: specifier modele et g	Duese: modell und gas-typ zeig	Tobera: precisar modelo y tipo						1
43	24685000	Piedino inox 2'h125/175	Inox foot 2'h125/175	Pied inox 2'h125/175	Fuss inox 2'h125/175	Pata inox 2'h125/175						4
44	31187000	Candeletta acc. forno fg/t	Plug for oven fg/t	Bougie pour four fg/t	Zunckerze fUr backofen fg/t	Bujia por horno fg/t						1
45	31291400	Pilota 3 pos. fg/t s.7/900 - f	3 posit.pilot fg/t 7/900 r. -	Veilleuse 3 posit. fg/t s.7/90	Zündung 3 pos. fg/t s.7/900 -	Piloto 3 posit. fg/t s.7/900 -						1
46	31289000	Termocoppia 1500mm forno cucin	Thermocouple 1500mm	Thermocouple 1500mm	Thermoelement 1500mm	Termopar 1500mm						1
47	31979000	Terminale crom.lucido plastica	Chromium-plated terminal	Terminal chromE poli	Verchromte grifendverschluss	Terminal cromado lustroso						2
48	31874200	Maniglia sez. ovale aisi 304 6	Handle aisi 304 675 x 41	Poignee aisi 304 675 x 41	Griffe aisi 304 675 x 41	Asa aisi 304 675 x 41						1