



stalgast

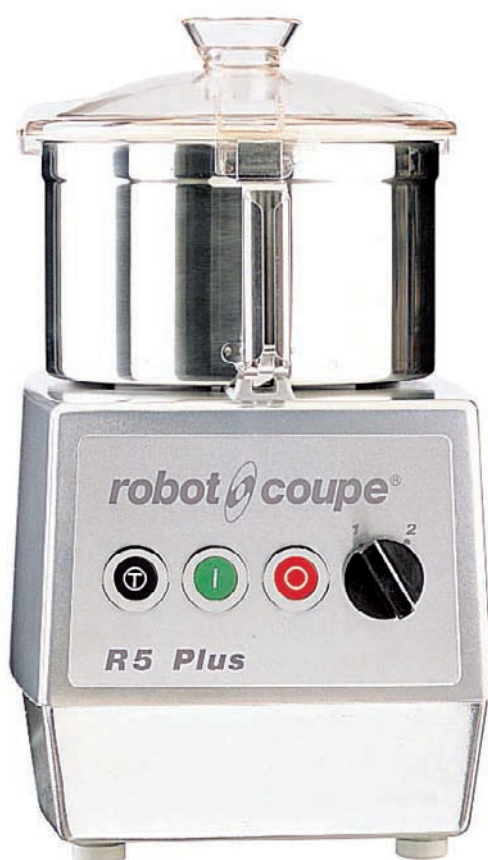
ekspert gastronomiczny

RYSUNEK ZŁOŻENIOWY

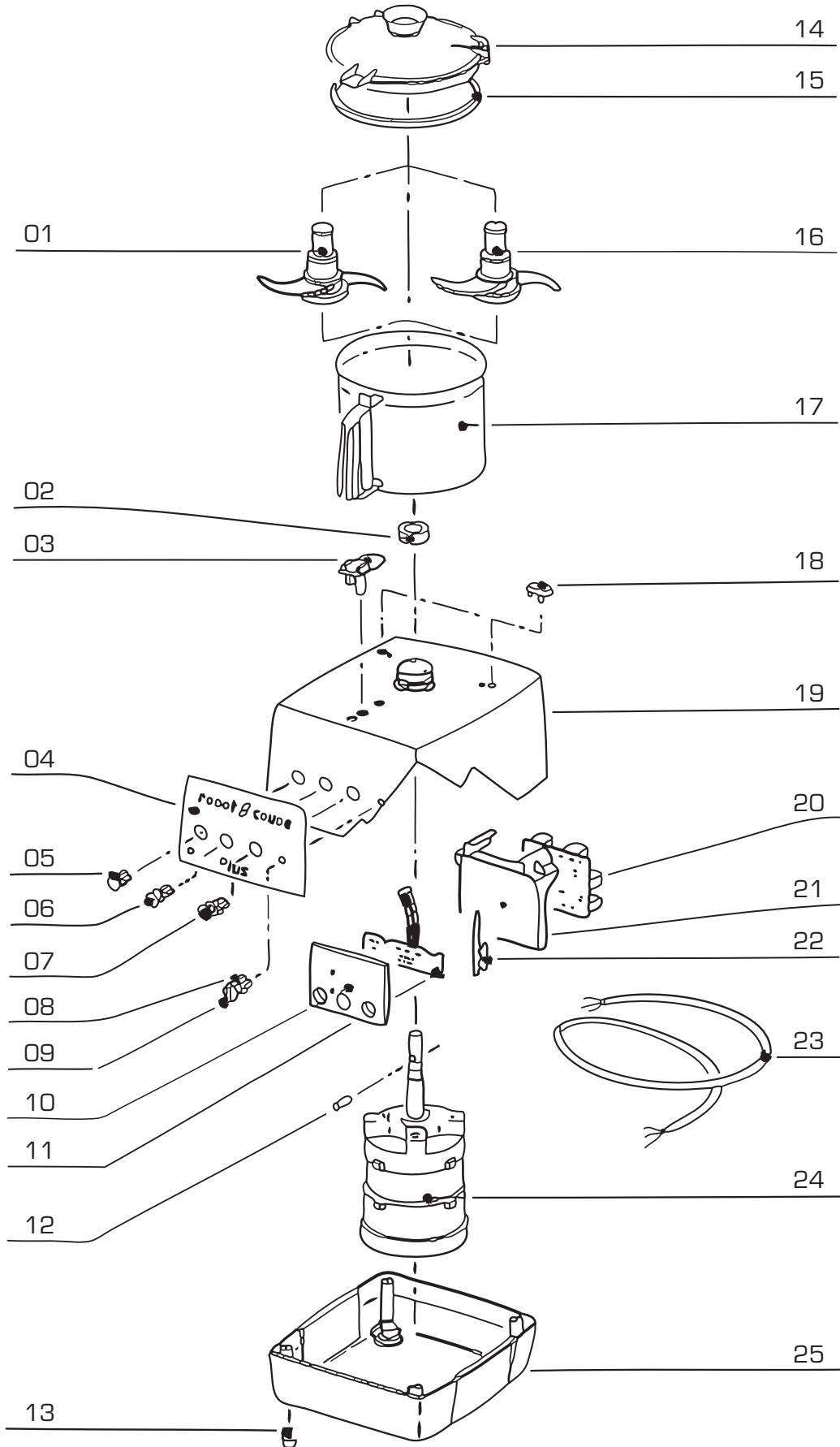
V1 - 20.11.2009

Cutter R5 Plus (trójfazowy)

MODEL: 712051



I. RYSUNEK ZŁOŻENIOWY



Nr	Nr kat.	Opis
01	V712051-01	Nóż ząbkowany
02	V712051-02	Uszczelniacz
03	V712051-03	Zatrząsk pojemnika
04	V712051-04	Panel przedni
05	V712051-05	Przycisk turbo
06	V712051-06	Przycisk start
07	V712051-07	Przycisk stop
08	V712051-08	Regulator obrotów
09	V712051-09	Pokrętło regulatora obrotów
10	V712051-10	Mocowanie płytki elektronicznej
11	V712051-11	Płytki z mikrowyłącznikami
12	V712051-12	Sworzeń
13	V712051-13	Nóżka

Nr	Nr kat.	Opis
14	V712051-14	Pokrywa
15	V712051-15	Uszczelka pokrywy
16	V712051-16	Nóż gładki
17	V712051-17	Pojemnik
18	V712051-18	Wspornik pojemnika
19	V712051-19	Zespół napędowy
20	V712051-20	Płyta główna
21	V712051-21	Ścianka mocowanie płyty
22	V712051-22	Mocowanie płyty
23	V712051-23	Przewód zasilający
24	V712051-24	Silnik
25	V712051-25	Podstawa

2. SCHEMAT ELEKTRYCZNY

