



stalgast
ekspert gastronomiczny

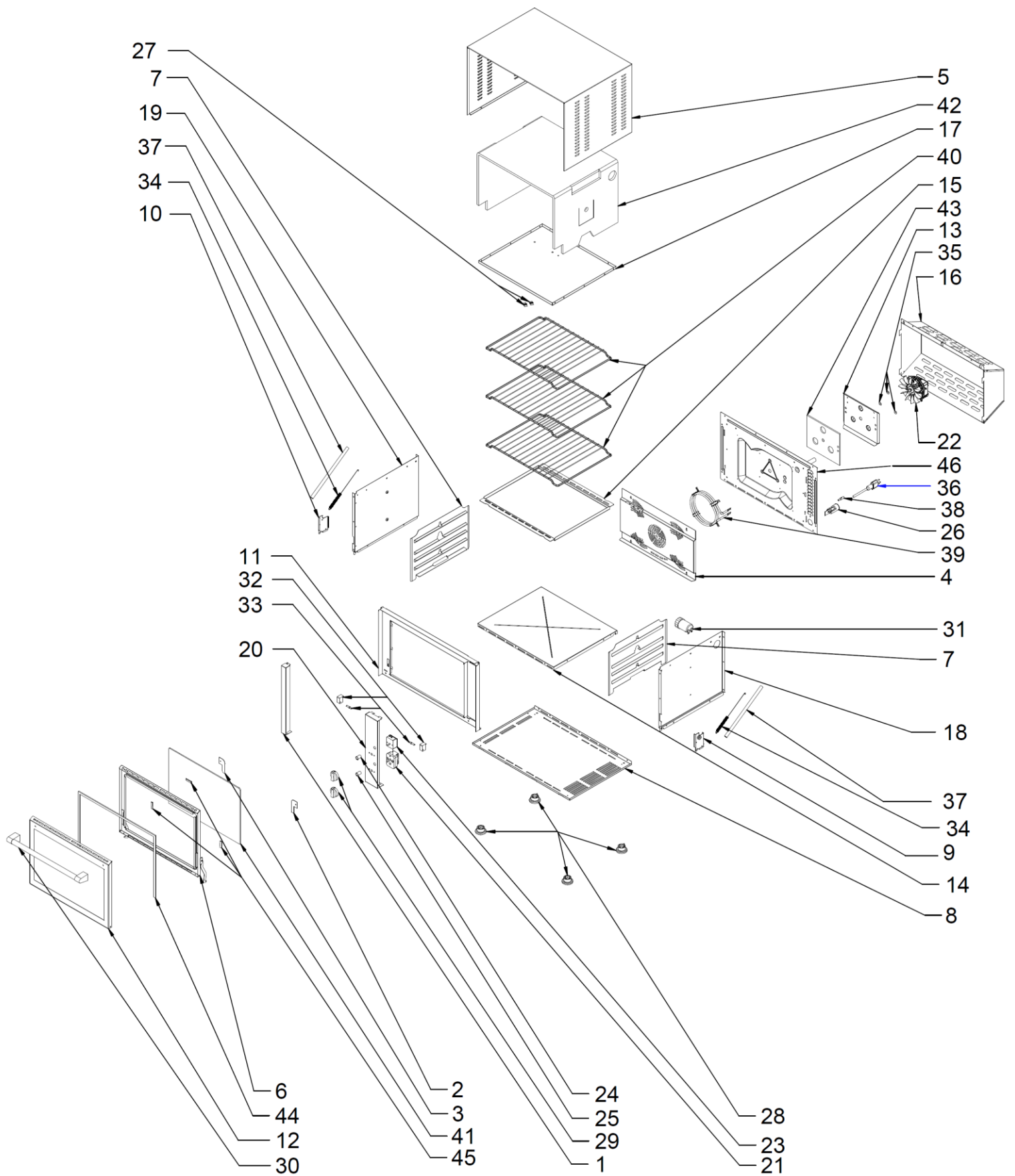
RYSUNEK ZŁOŻENIOWY

V1.0 04-2017r

Piecyk konwekcyjny 2,4 kW, 38 l

MODEL: 777265





LP.	Numer katalogowy	Nazwa części
1	V777265-01	Lewy wspornik
2	V777265-02	Prawa blokada szyby
3	V777265-03	Lewa blokada szyby
4	V777265-04	Ostona wentylatora
5	V777265-05	Obudowa
6	V777265-06	Wewnętrzna obudowa drzwi
7	V777265-07	Prowadnica prawa/lewa
8	V777265-08	Płyta montażowa
9	V777265-09	Wspornik prawy sprężyny
10	V777265-10	Wspornik lewy sprężyny
11	V777265-11	Ościeżnica
12	V777265-12	Zewnętrzna obudowa drzwi
13	V777265-13	Wspornik silnika
14	V777265-14	Podstawa obudowy wewnętrznej
15	V777265-15	Tacka
16	V777265-16	Ostona silnika
17	V777265-17	Górne mocowanie obudowy
18	V777265-18	Ostona prawa obudowy wewnętrznej
19	V777265-19	Ostona lewa obudowy wewnętrznej
20	V777265-20	Panel sterowania
21	V777265-21	Wyłącznik czasowy
22	V777265-22	Silnik wentylatora
23	V777265-23	Termostat
24	V777265-24	Kontrolka pomarańczowa
25	V777265-25	Kontrolka zielona
26	V777265-26	Ogranicznik przewodu zasilającego
27	V777265-27	Klips
28	V777265-28	Nóżka
29	V777265-29	Pokrętło
30	V777265-30	Rączka
31	V777265-31	Oświetlenie
32	V777265-32	Blokada zawiasu drzwi
33	V777265-33	Zawias drzwi
34	V777265-34	Sprężyna drzwi
35	V777265-35	podkładka silikonowa
36	V777265-36	Przewód zasilający
37	V777265-37	Oświetlenie
38	V777265-38	Zacisk
39	V777265-39	Element grzewczy
40	V777265-40	Ruszt
41	V777265-41	Szkoło wewnętrzne
42	V777265-42	Obudowa wewnętrzna
43	V777265-43	Izolacja silnika
44	V777265-44	Uszczelka
45	V777265-45	Wewnętrzna uszczelka drzwi
46	V777265-46	Tyłna ściana obudowy