



stalgast
ekspert gastronomiczny

RYSUNEK ZŁOŻENIOWY

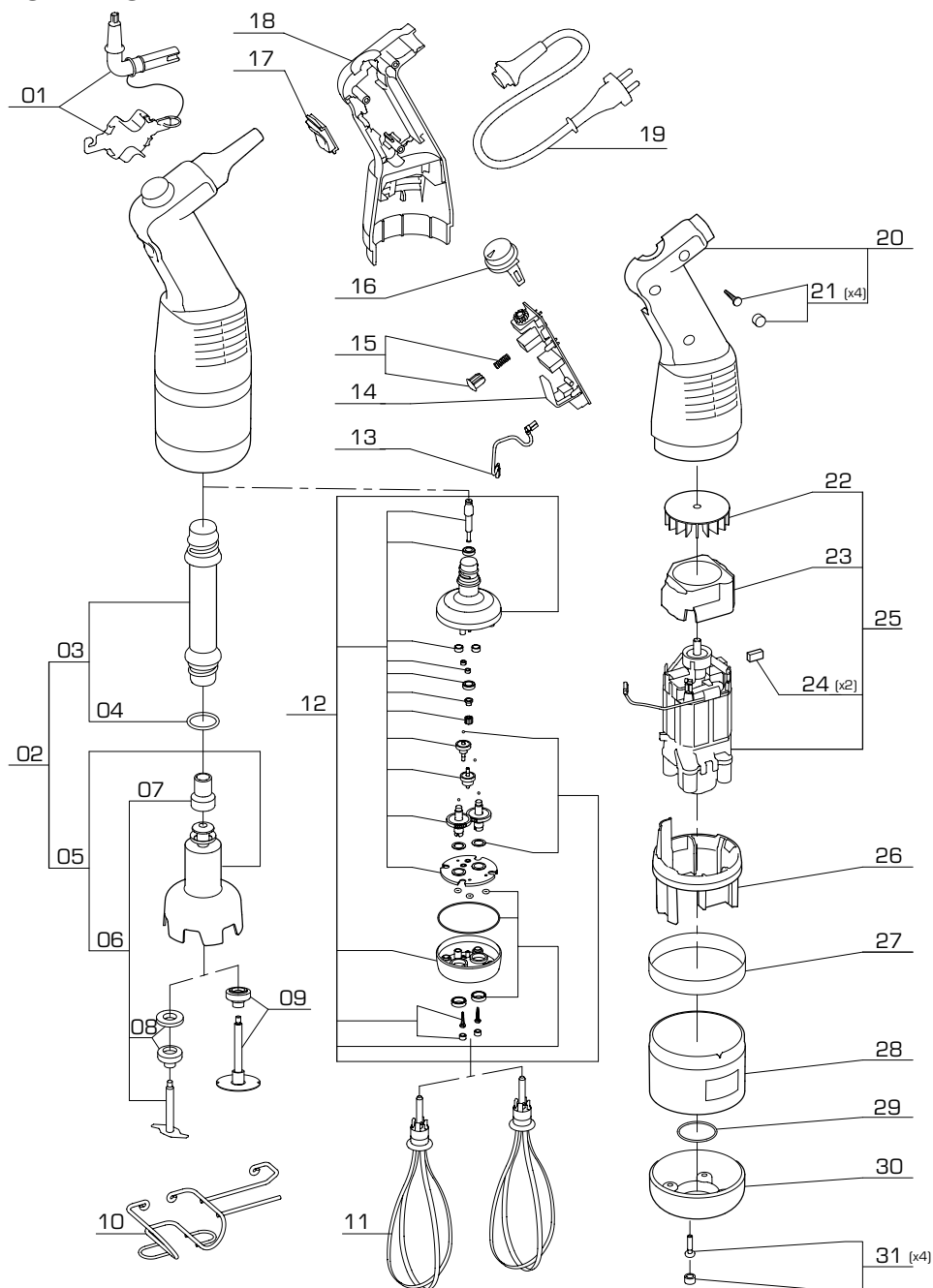
V1 - 04.08.2009

MIKSER RĘCZNY

MODEL: 711242



I. RYSUNEK ZŁOŻENIOWY



Nr	Nr kat.	Opis	Nr	Nr kat.	Opis
01	V711242-01	Narzędzie do demontażu	17	V711242-17	Ostona włącznika
02	V711242-02	Ramię -komplet	18	V711242-18	Obudowa prawa
03	V711242-03	Ramię	19	V711242-19	Przewód zasilający
04	V711242-04	Uszczelka	20	V711242-20	Obudowa lewa
05	V711242-05	Dzwon	21	V711242-21	Śruba z ostoną
06	V711242-06	Ostrze	22	V711242-22	Wentylator
07	V711242-07	Korpus napędu	23	V711242-23	Ostona
08	V711242-08	Uszczelka	24	V711242-24	Szczotka
09	V711242-09	Tarcza do emulgowania	25	V711242-25	Silnik
10	V711242-10	Wieszak	26	V711242-26	Podstawa silnika
11	V711242-11	Trzepaczka	27	V711242-27	Opaska
12	V711242-12	Korpus trzepaczki	28	V711242-28	Ostona silnika
13	V711242-13	Przewody elektryczne	29	V711242-29	O-ring
14	V711242-14	Płyta główna	30	V711242-30	Ostona
15	V711242-15	Włącznik	31	V711242-31	Śruba z ostoną
16	V711242-16	Regulator obrotów			