



stalgast
ekspert gastronomiczny

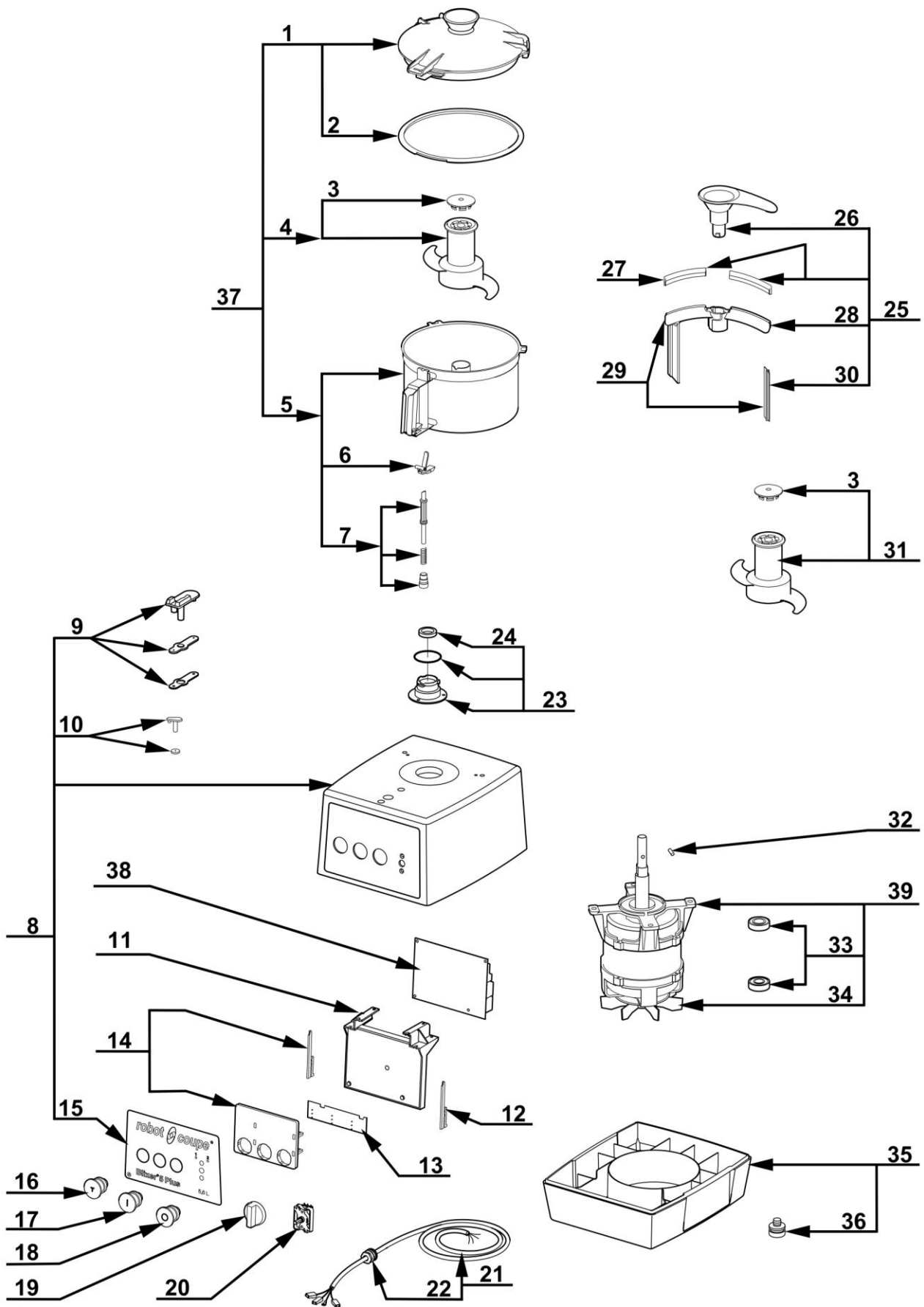
RYSUNEK ZŁOŻENIOWY

Blixer 5 Plus

MODEL: 712055



robot coupe[®]



| LP | Numer katalogowy | Nazwa części |
|----|------------------|-----------------------------------|
| 1 | V712055-01 | Pokrywa pojemnika cutter |
| 2 | V712055-02 | Uszczelka pokrywy cuttera |
| 3 | V712055-03 | Podrywka |
| 4 | V712055-04 | Nóż z nacięciami |
| 5 | V712055-05 | Pojemnik |
| 6 | V712055-06 | Zatrzaszk sprężyny pojemnika |
| 7 | V712055-07 | Pręt bezpieczeństwa |
| 8 | V712055-08 | Kompletna obudowa silnika |
| 9 | V712055-09 | Kontaktronowy wyłącznik |
| 10 | V712055-10 | Zaślepka |
| 11 | V712055-11 | Ścianka mocowania płyty |
| 12 | V712055-12 | Mocowanie |
| 13 | V712055-13 | Płyta z mikrowyłącznikami |
| 14 | V712055-14 | Element mocujący |
| 15 | V712055-15 | Folia panelu sterowania |
| 16 | V712055-16 | Przycisk turbo |
| 17 | V712055-17 | Przycisk START |
| 18 | V712055-18 | Przycisk STOP |
| 19 | V712055-19 | Pokrętko regulatora obrotów |
| 20 | V712055-20 | Regulator obrotów |
| 21 | V712055-21 | Przewód zasilający |
| 22 | V712055-22 | Ogranicznik przewodu zasilającego |
| 23 | V712055-23 | Uszczelniacz - komplet |
| 24 | V712055-24 | Uszczelniacz |
| 25 | V712055-25 | Kompletny element zgarniający |
| 26 | V712055-26 | Uchwyt ramienia zgarniającego |
| 27 | V712055-27 | Skrobak górny |
| 28 | V712055-28 | Zabierak |
| 29 | V712055-29 | Ramię zgarniające |
| 30 | V712055-30 | Skrobak boczny |
| 31 | V712055-31 | Nóż |
| 32 | V712055-32 | Klin wału |
| 33 | V712055-33 | Łożyska |
| 34 | V712055-34 | Wentylator |
| 35 | V712055-35 | Podstawa |
| 36 | V712055-36 | Nóżka |
| 37 | V712055-37 | Kompletny pojemnik |
| 38 | V712055-38 | Płyta sterownicza |
| 39 | V712055-39 | Silnik |