



stalgast
ekspert gastronomiczny

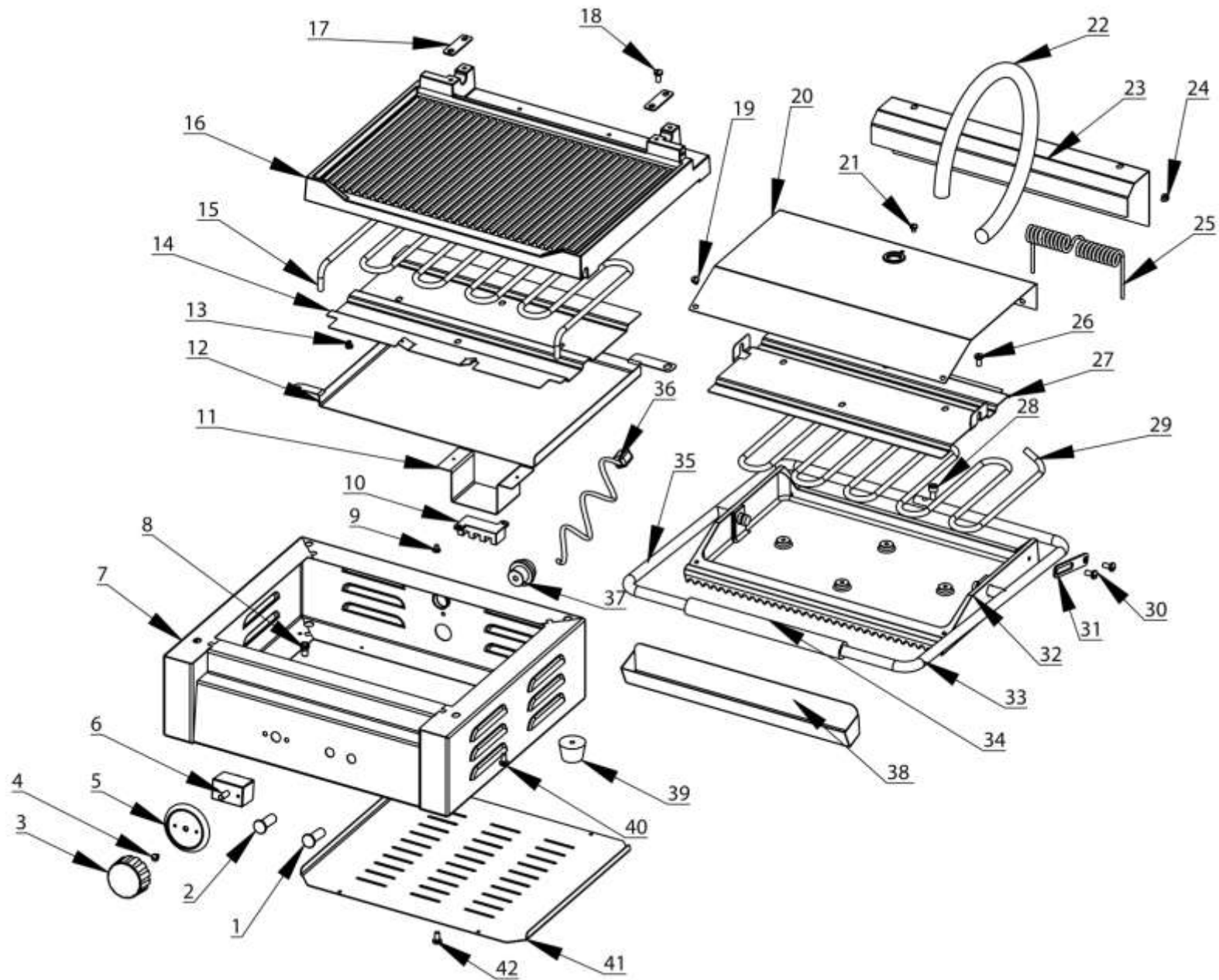
RYSUNEK ZŁOŻENIOWY

Kontakt grill

MODEL: 742036



stalgast
ekspert gastronomiczny



LP	Numer katalogowy	Nazwa części
1	V742036-01	Lampka kontrolna grzania
2	V742036-02	Lampka kontrolna zasilania
3	V742036-03	Pokrętko termostatu
4	V742036-04	Śruba mocująca termostat
5	V742036-05	Skala temperatury
6	V742036-06	Termostat
7	V742036-07	Obudowa główna
8	V742036-08	Śruba
9	V742036-09	Śruba
10	V742036-10	Przyłącze elektryczna
11	V742036-11	Wspornik
12	V742036-12	Ośłona docisku grzałki dolnej
13	V742036-13	Śruba
14	V742036-14	Docisk grzałki dolnej
15	V742036-15	Grzałka dolna
16	V742036-16	Płyta grzewcza dolna
17	V742036-17	Płytko hamująca
18	V742036-18	Śruba
19	V742036-19	Śruba
20	V742036-20	Ośłona górna
21	V742036-21	Śruba
22	V742036-22	Sprężyna osłonowa
23	V742036-23	Ośłona sprężyny naciągowej
24	V742036-24	Śruba
25	V742036-25	Sprężyna naciągowa
26	V742036-26	Śruba
27	V742036-27	Docisk grzałki górnej
28	V742036-28	Śruba
29	V742036-29	Grzałka górna
30	V742036-30	Śruba
31	V742036-31	Ogranicznik
32	V742036-32	Płyta grzewcza górna
33	V742036-33	Rękojeść prawa
34	V742036-34	Rączka
35	V742036-35	Rękojeść lewa
36	V742036-36	Przewód zasilający
37	V742036-37	Dławik przewodu zasilającego
38	V742036-38	Rynienka na tłuszcz
39	V742036-39	Stopka
40	V742036-40	Śruba
41	V742036-41	Ośłona dolna
42	V742036-42	Śruba