



stalgast
ekspert gastronomiczny

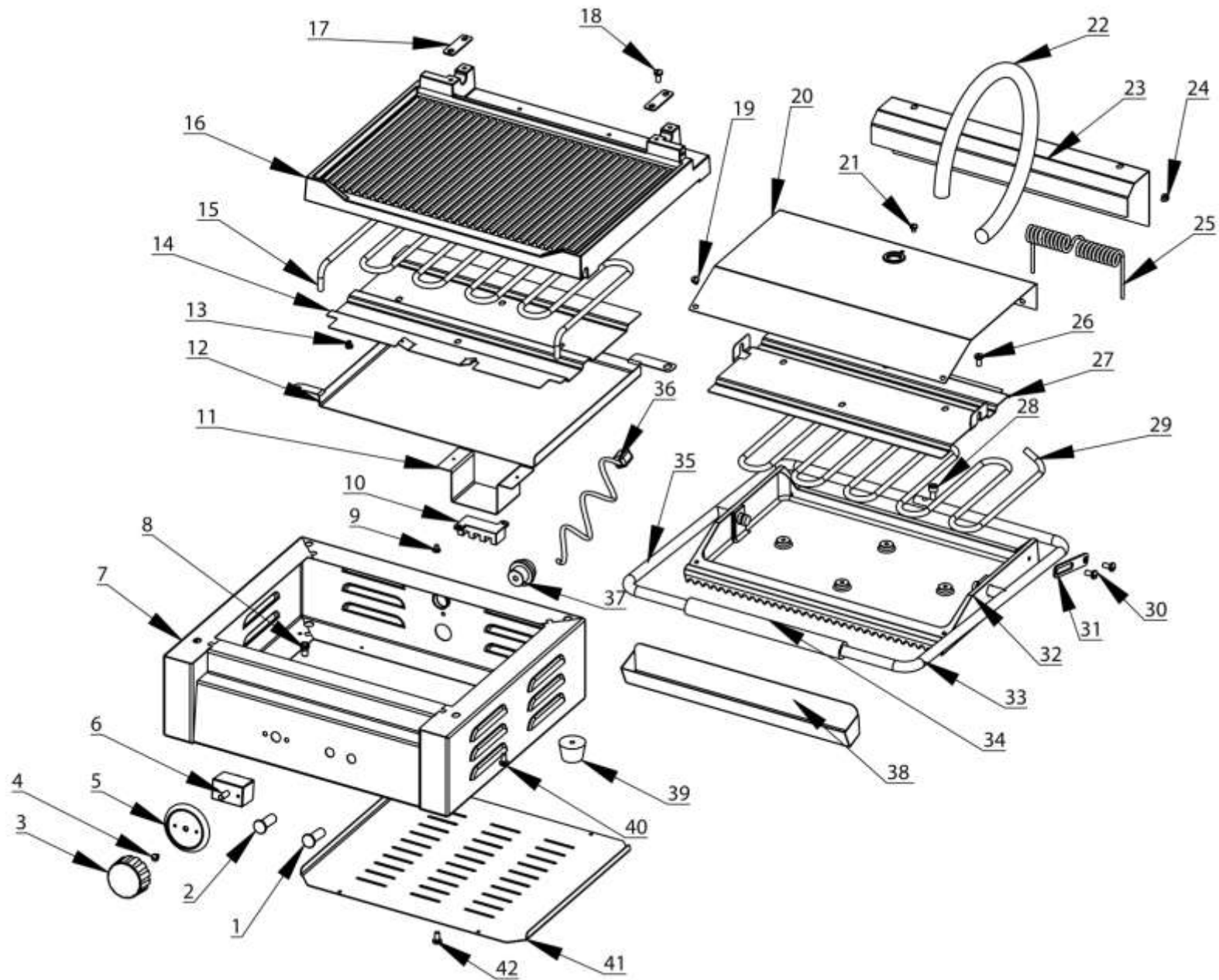
RYSUNEK ZŁOŻENIOWY

Kontakt grill

MODEL: 742037



stalgast
ekspert gastronomiczny



LP	Numer katalogowy	Nazwa części
1	V742037-01	Lampka kontrolna grzania
2	V742037-02	Lampka kontrolna zasilania
3	V742037-03	Pokrętko termostatu
4	V742037-04	Śruba mocująca termostat
5	V742037-05	Skala temperatury
6	V742037-06	Termostat
7	V742037-07	Obudowa główna
8	V742037-08	Śruba
9	V742037-09	Śruba
10	V742037-10	Przyłącze elektryczna
11	V742037-11	Wspornik
12	V742037-12	Ośłona docisku grzałki dolnej
13	V742037-13	Śruba
14	V742037-14	Docisk grzałki dolnej
15	V742037-15	Grzałka dolna
16	V742037-16	Płyta grzewcza dolna
17	V742037-17	Płytko hamująca
18	V742037-18	Śruba
19	V742037-19	Śruba
20	V742037-20	Ośłona górna
21	V742037-21	Śruba
22	V742037-22	Sprężyna osłonowa
23	V742037-23	Ośłona sprężyny naciągowej
24	V742037-24	Śruba
25	V742037-25	Sprężyna naciągowa
26	V742037-26	Śruba
27	V742037-27	Docisk grzałki górnej
28	V742037-28	Śruba
29	V742037-29	Grzałka górna
30	V742037-30	Śruba
31	V742037-31	Ogranicznik
32	V742037-32	Płyta grzewcza górna
33	V742037-33	Rękojeść prawa
34	V742037-34	Rączka
35	V742037-35	Rękojeść lewa
36	V742037-36	Przewód zasilający
37	V742037-37	Dławik przewodu zasilającego
38	V742037-38	Rynienka na tłuszcz
39	V742037-39	Stopka
40	V742037-40	Śruba
41	V742037-41	Ośłona dolna
42	V742037-42	Śruba