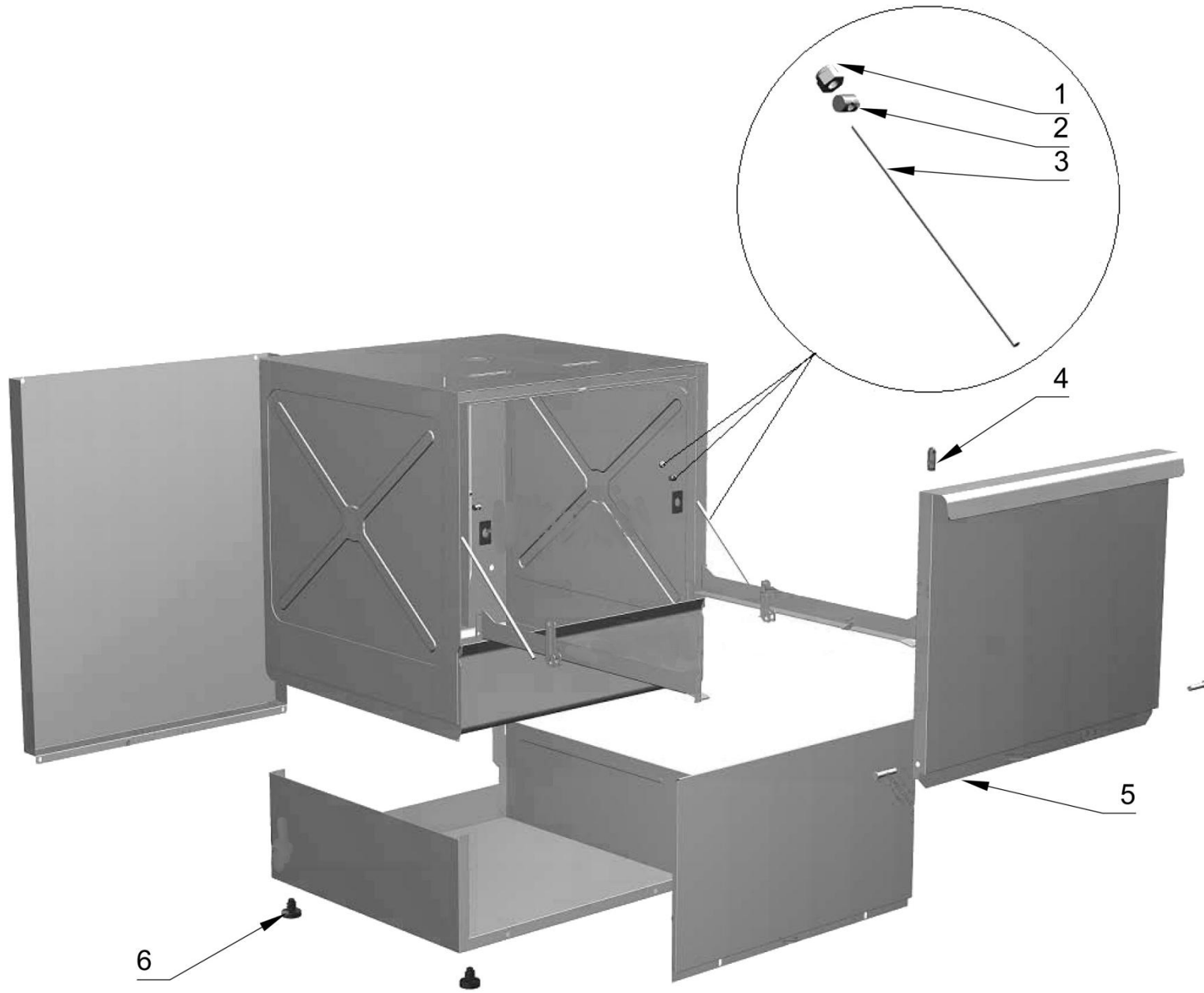


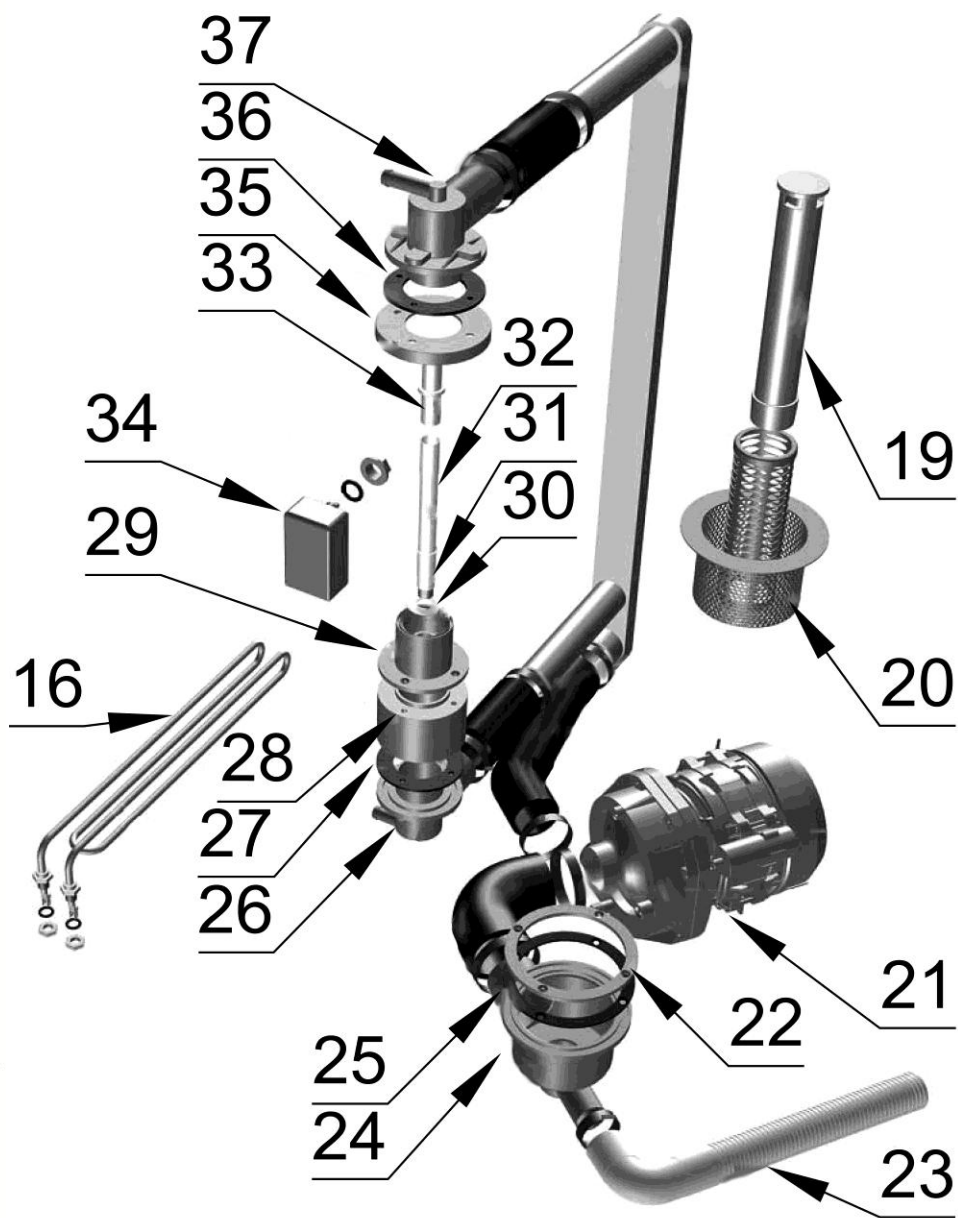
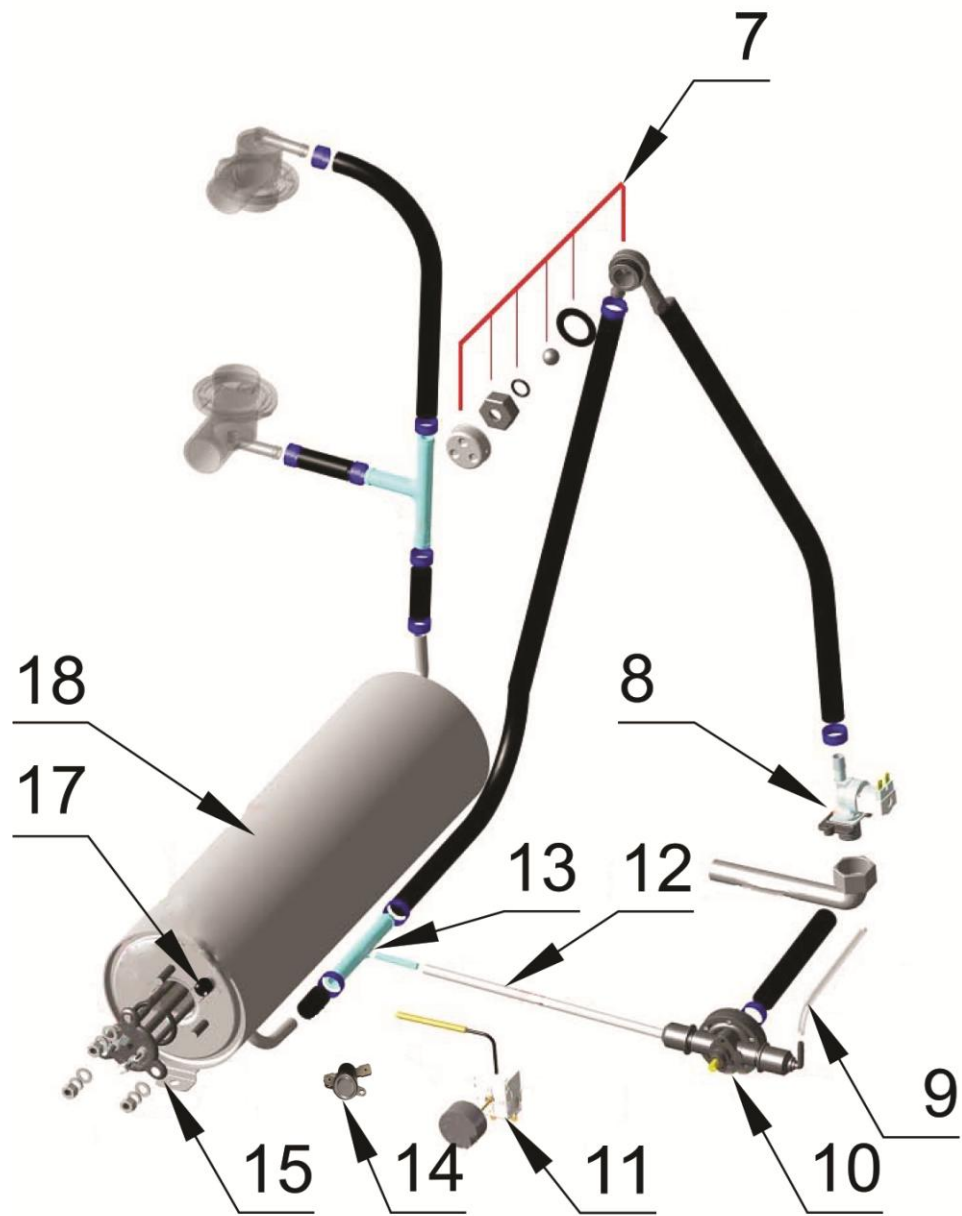


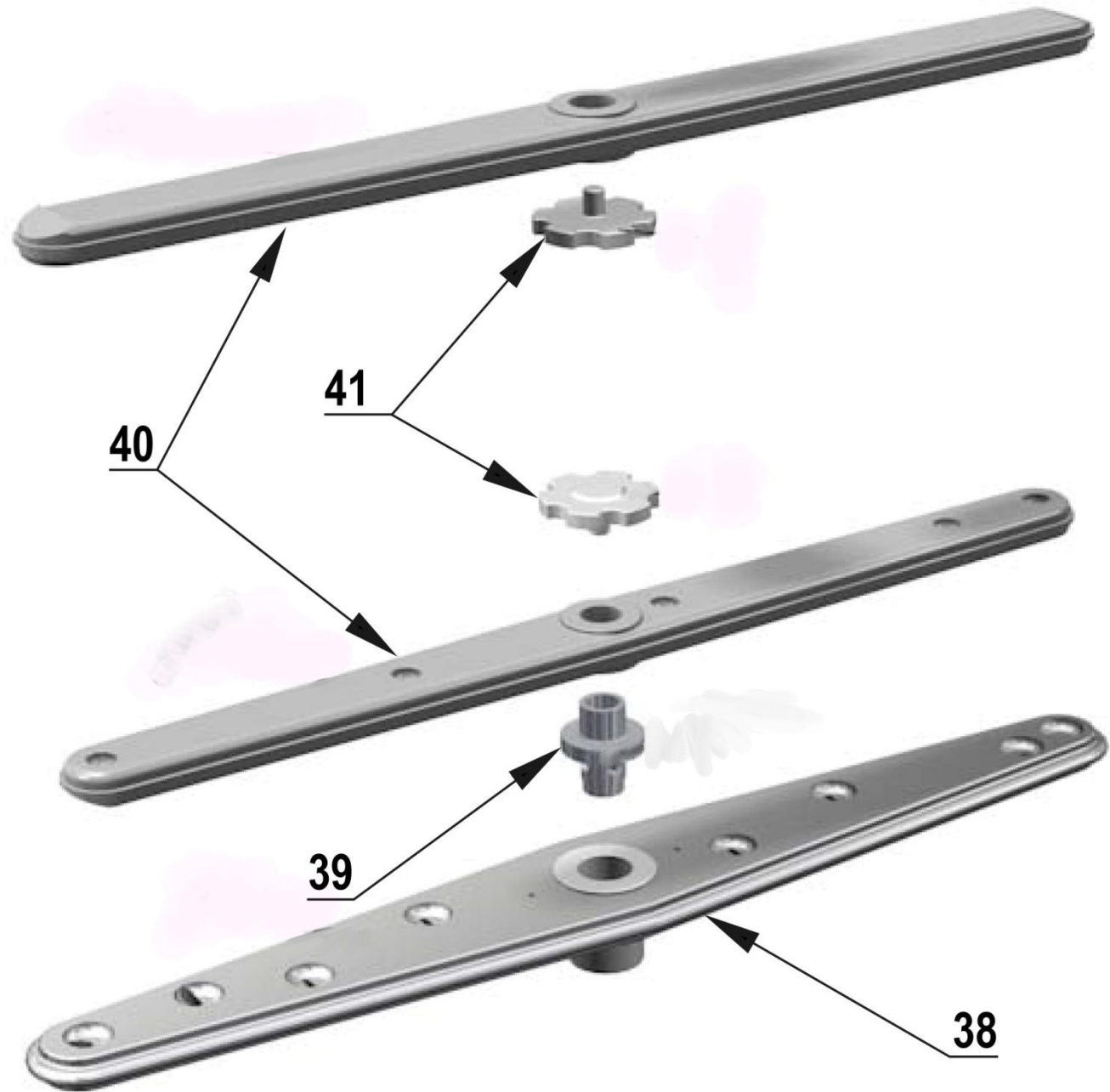
# Zmywarka uniwersalna

## MODEL: 801007







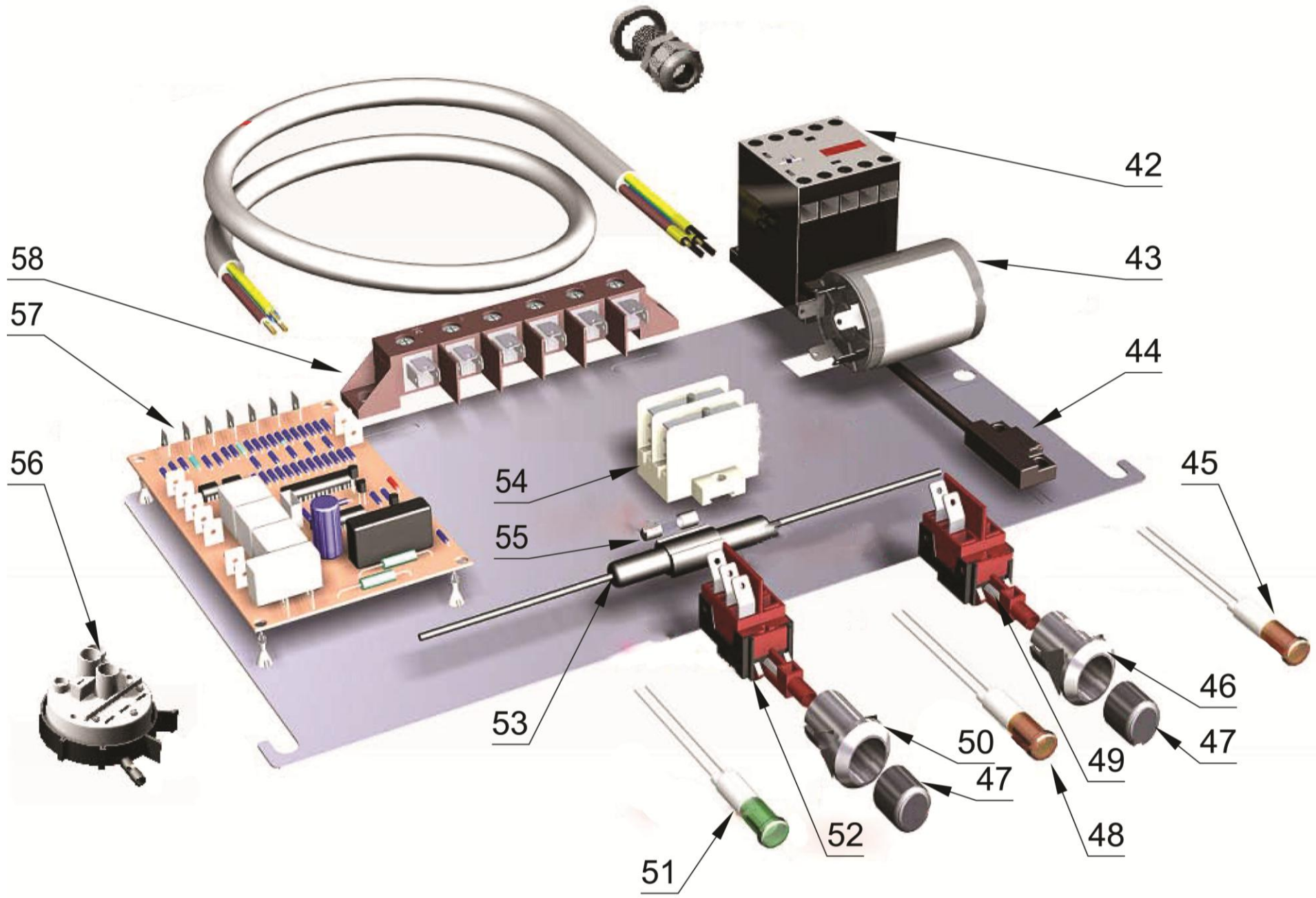


40

41

39

38



LP.	Numer katalogowy	Nazwa części
1	V801007-01	Śruba mocująca
2	V801007-02	Dystans
3	V801007-03	Śruba drzwi (M6x265)
4	V801007-04	Zamek drzwi zmywarki
5	V801007-05	Drzwi
6	V801007-06	Nóżka
7	V801007-07	Zawór zwrotny
8	V801007-08	Elektrozawór
9	V801007-09	Rurka
10	V801007-10	Pompa nablyszczacza
11	V801007-11	Termostat (90 ° C)
12	V801007-12	Silikonowa rura
13	V801007-13	Trójnik wody
14	V801007-14	Termostat (55 ° C)
15	V801007-15	Grzałka bojlera
16	V801007-16	Grzałka komory (2 kW 230V)
17	V801007-17	Zabezpieczenie termiczne bojlera
18	V801007-18	Bojler
19	V801007-19	Korek odpływu
20	V801007-20	Filtr odpływu wody
21	V801007-21	Pompa zmywarki (0,4 kW)
22	V801007-22	Kołnierz
23	V801007-23	Wąż odprowadzający (fi 24 1500 mm)

24	V801007-24	Głowica ramion dolnych
25	V801007-25	Uszczelka wlotowa odpływu
26	V801007-26	Piasta doprowadzenia
27	V801007-27	Uszczelka wirnika
28	V801007-28	Dystans wirnika dolny
29	V801007-29	Tuleja z kołnierzem
30	V801007-30	Podkładka
31	V801007-31	Tuleja wirnika
32	V801007-32	Trzpień wirnika dolny
33	V801007-33	Trzpień wirnika górny
34	V801007-34	Kubek presostatu
35	V801007-35	Element głowicy górnej
36	V801007-36	Uszczelka
37	V801007-37	Piasta doprowadzenia wody
38	V801007-38	Wirnik wody
39	V801007-39	Plastikowy trzpień wirnika
40	V801007-40	Wirnik wody (plastik)
41	V801007-41	Śruba mocująca
42	V801007-42	Stycznik 9A 230V
43	V801007-43	Kondensator
44	V801007-44	Czujnik magnetyczny
45	V801007-45	Lampka sygnalizacyjna pomarańczowa
46	V801007-46	Obudowa włącznika
47	V801007-47	Przycisk włącznika (czarny)

48	V801007-48	Lampka sygnalizacyjna pomarańczowa
49	V801007-49	Przełącznik
50	V801007-50	Obudowa włącznika
51	V801007-51	Lampka sygnalizacyjna zielona
52	V801007-52	Przełącznik
53	V801007-53	Uchwyt bezpiecznika
54	V801007-54	Kostka
55	V801007-55	Bezpiecznik 4A
56	V801007-56	Presostat
57	V801007-57	Płyta główna
58	V801007-58	Kostka