



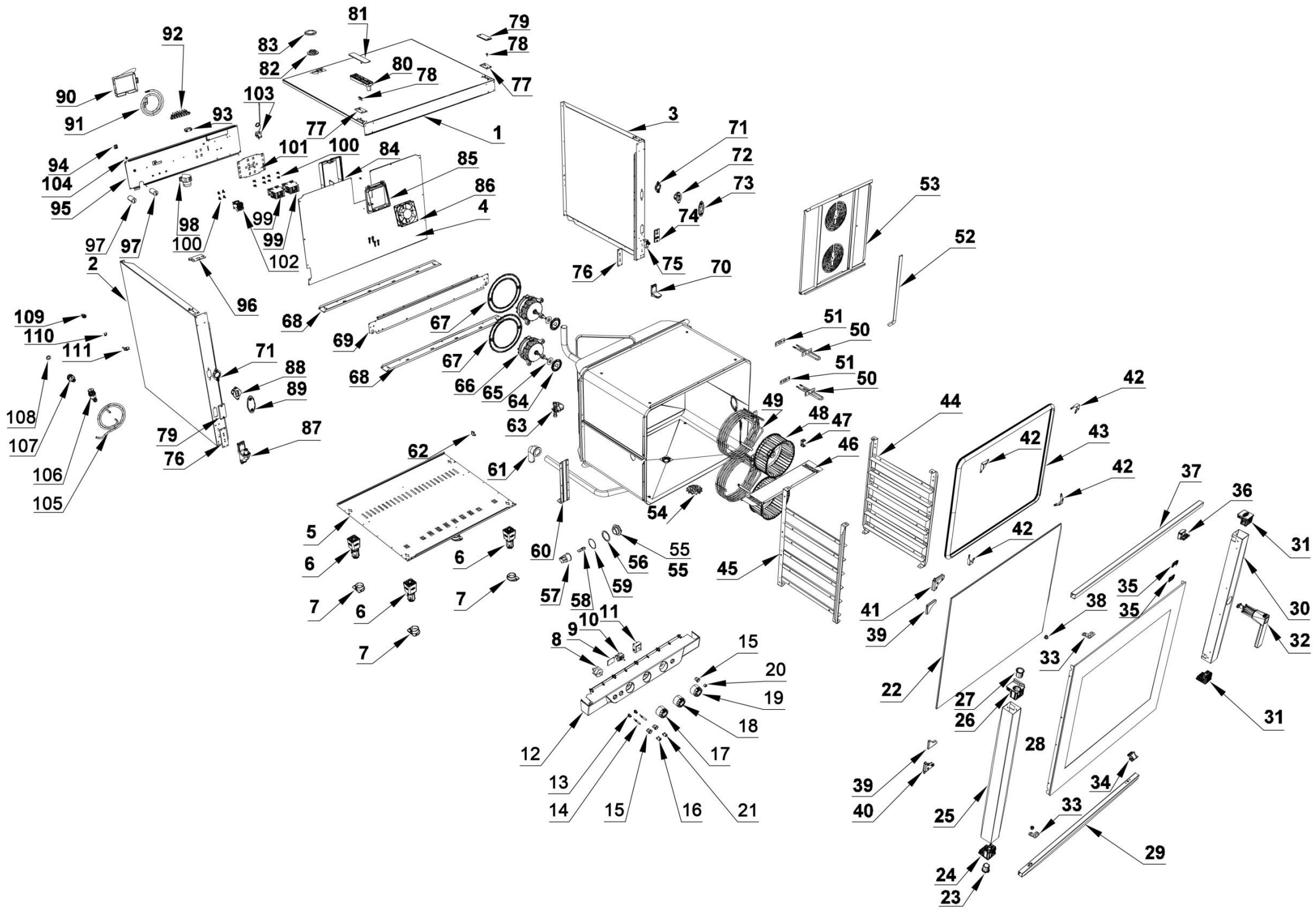
stalgast
ekspert gastronomiczny

RYSUNEK ZŁOŻENIOWY

Piec konwekcyjno-parowy

MODEL: 900693





LP.	Numer katalogowy	Nazwa części
1	V900693-01	Górna obudowa pieca
2	V900693-02	Lewa obudowa pieca
3	V900693-03	Prawa obudowa
4	V900693-04	Tylnia osłona pieca
5	V900693-05	Dolna osłona pieca
6	V900693-06	Noga
7	V900693-07	Wspornik nóżki
8	V900693-08	Wyłącznik czasowy (60min 250V 16A)
9	V900693-09	Buzer
10	V900693-10	Termostat
11	V900693-11	Symostat
12	V900693-12	Osłona panela
13	V900693-13	Gniazdo lampki led
14	V900693-14	Wspornik drzwi
15	V900693-15	Gniazdo lampki sygnalizacyjnej
16	V900693-16	Osłonka lampki
17	V900693-17	Pokrętło termostatu
18	V900693-18	Pokrętło wyłącznika czasowego
19	V900693-19	Pokrętło regulacji pary
20	V900693-20	Przycisk
21	V900693-21	Osłonka lampki
22	V900693-22	Szyba wewnętrzna
23	V900693-23	Zaślepka
24	V900693-24	Zaślepka
25	V900693-25	Wspornik
26	V900693-26	Zaślepka
27	V900693-27	Łożysko
28	V900693-28	Szyba zewnętrzna
29	V900693-29	Listwa górna/dolna
30	V900693-30	Prawy wspornik szyby
31	V900693-31	Zaślepka kolumny
32	V900693-32	Klamka

LP.	Numer katalogowy	Nazwa części
33	V900693-33	Gniazdo zawiasu wewnętrzne
34	V900693-34	Górny wspornik szyby zewnętrznej
35	V900693-35	Uchwyt
36	V900693-36	Wspornik szybu
37	V900693-37	Wspornik
38	V900693-38	Zaślepka
39	V900693-39	Mocowanie szyb
40	V900693-40	Dolny narożnik do montowania szyby
41	V900693-41	Górny narożnik do montowania szyby
42	V900693-42	Narożnik wewnętrzny
43	V900693-43	Uszczelka
44	V900693-44	Prowadnica (600X400)
45	V900693-45	Prowadnica (600X400)
46	V900693-46	Wspornik
47	V900693-47	Wspornik
48	V900693-48	Wentylator
49	V900693-49	Element grzewczy
50	V900693-50	Element grzewczy
51	V900693-51	Uszczelka elementu grzewczego
52	V900693-52	Rurka doprowadzająca wodę
53	V900693-53	Osłona wentylatora
54	V900693-54	Pokrywka rury spustowej
55	V900693-55	Szkoło ochronne żarówki
56	V900693-56	Uszczelka biała do szkła lampy
57	V900693-57	Oprawka halogenowa
58	V900693-58	Żarówka halogenowa 40W
59	V900693-59	Uszczelka silikonowa lampy czerwona
60	V900693-60	Wspornik
61	V900693-61	Rura spustowa
62	V900693-62	Przycisk pulsacyjny
63	V900693-63	Elektrozawór
64	V900693-64	Uszczelnienie

LP.	Numer katalogowy	Nazwa części
65	V900693-65	Uszczelka do silnika
66	V900693-66	Silnik
67	V900693-67	Ośłona silnika
68	V900693-68	Halogen
69	V900693-69	Wspornik silnika
70	V900693-70	Wspornik drzwi
71	V900693-71	Uchwyt
72	V900693-72	Gniazdo rygla
73	V900693-73	Zaślepka
74	V900693-74	Wspornik mikrowyłącznika
75	V900693-75	Wyłącznik krańcowy drzwi
76	V900693-76	Uszczelka zawiasu dolnego drzwi
77	V900693-77	Element zawiasu
78	V900693-78	Zaślepka
79	V900693-79	Zaślepka
80	V900693-80	Wspornik drzwi górny
81	V900693-81	Zaślepka górnego zawiasu
82	V900693-82	Uszczelnienie
83	V900693-83	Uszczelnienie
84	V900693-84	Ośłona wentylatora
85	V900693-85	Wspornik wentylatora
86	V900693-86	Wentylator
87	V900693-87	Dolny zawias do piecy
88	V900693-88	Gniazdo zamka

LP.	Numer katalogowy	Nazwa części
89	V900693-89	Zaślepka
90	V900693-90	Pokrywa
91	V900693-91	Przewód zasilający
92	V900693-92	Listwa przyłączeniowa
93	V900693-93	Zacisk
94	V900693-94	Zaślepka
95	V900693-95	Wspornik
96	V900693-96	Wspornik
97	V900693-97	Kondensator
98	V900693-98	Sterownik szybkości obrotów
99	V900693-99	Stycznik (25A 230V)
100	V900693-100	Mocowanie stycznika
101	V900693-101	Mocowanie styczników
102	V900693-102	Stycznik
103	V900693-103	Termostat bezpieczeństwa
104	V900693-104	Śruba mocująca wspornik
105	V900693-105	Rurka przezroczysta
106	V900693-106	Filtr do wody
107	V900693-107	Szybkozłączka
108	V900693-108	Uszczelka z nakrętka
109	V900693-109	Kolano (Ø8-Ø8)
110	V900693-110	Zatrzaska Ø8
111	V900693-111	Szybkozłączka kolanko