



stalgast RYSUNEK ZŁOŻENIOWY

ekspert gastronomiczny

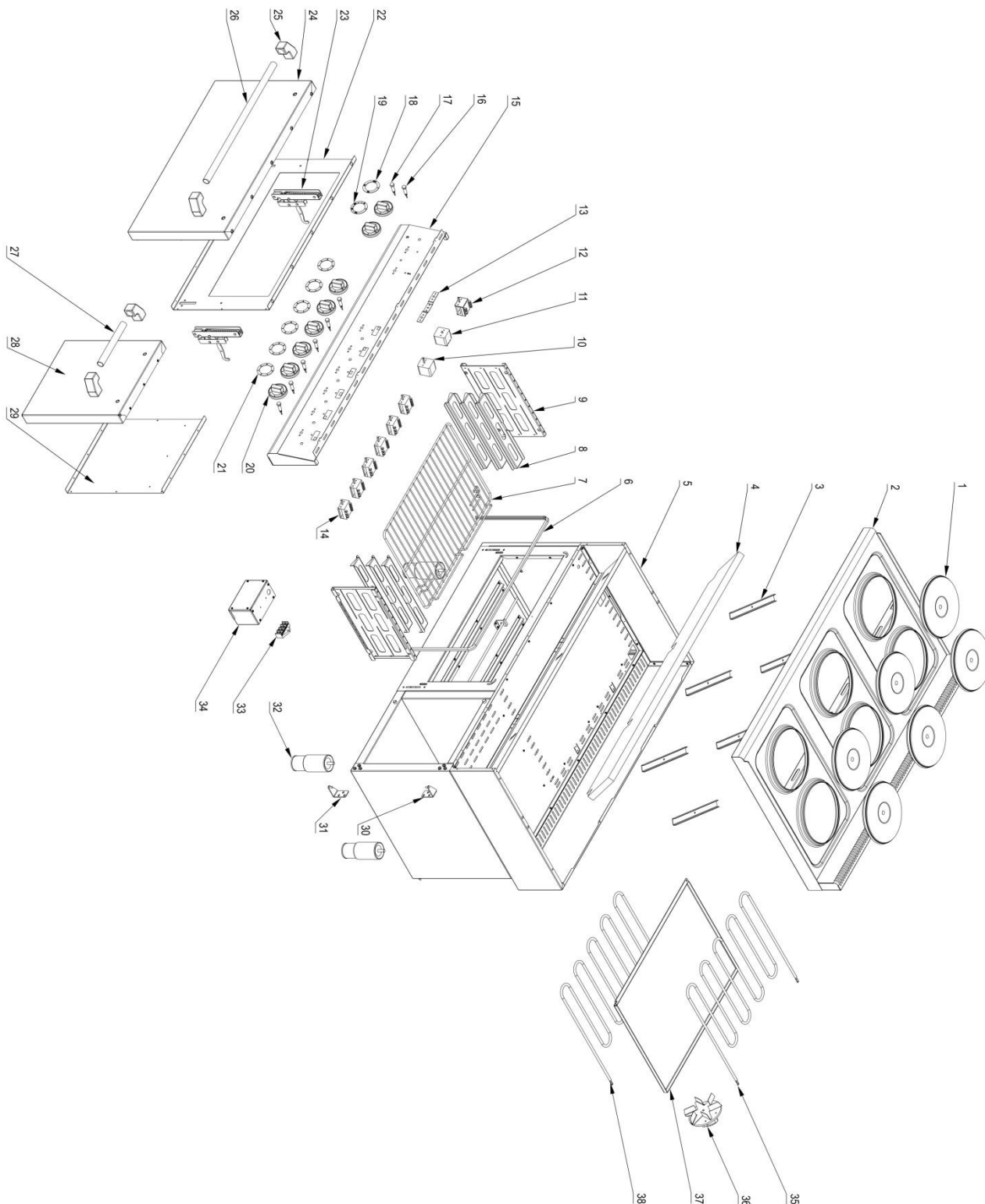
Kuchnia nastawna gazowa

MODEL: 971700



stalgast

ekspert gastronomiczny



LP.	Numer katalogowy	Nazwa części
1	V971700-01	Płyta grzejna
2	V971700-02	Blat
3	V971700-03	Uchwyt płyty grzejnej
4	V971700-04	Mata izolacyjna
5	V971700-05	Obudowa
6	V971700-06	Uszczelka
7	V971700-07	Ruszt piekarnika
8	V971700-08	Wspornik
9	V971700-09	Prowadnica
10	V971700-10	Termostat
11	V971700-11	Termostat bezpieczeństwa
12	V971700-12	Przełącznik
13	V971700-13	Wspornik termostatu
14	V971700-14	Przełącznik 6- stopniowy
15	V971700-15	Panel sterowania
16	V971700-16	Kontrolka sygnalizacyjna zielona
17	V971700-17	Kontrolka sygnalizacyjna pomarańczowa
18	V971700-18	Skala
19	V971700-19	Skala termostatu 300
20	V971700-20	Pokrętko
21	V971700-21	Skala
22	V971700-22	Ściana tylna drzwi
23	V971700-23	Zawias drzwi piekarnika
24	V971700-24	Płyta przednia drzwi piekarnika
25	V971700-25	Mocowanie uchwytu piekarnika
26	V971700-26	Rura uchwytu piekarnika
27	V971700-27	Rura uchwytu drzwi prawych
28	V971700-28	Płyta przednia drzwi prawych
29	V971700-29	Płyta tylnia drzwi prawych
30	V971700-30	Zawias górny drzwi prawych
31	V971700-31	Zawias dolny drzwi prawych
32	V971700-32	Nóżka
33	V971700-33	Kostka przyłączeniowa
34	V971700-34	Puszka
35	V971700-35	Grzałka górna
36	V971700-36	Silnik z wentylator
37	V971700-37	Płyta piekarnika
38	V971700-38	Grzałka dolna