



stalgast RYSUNEK ZŁOŻENIOWY

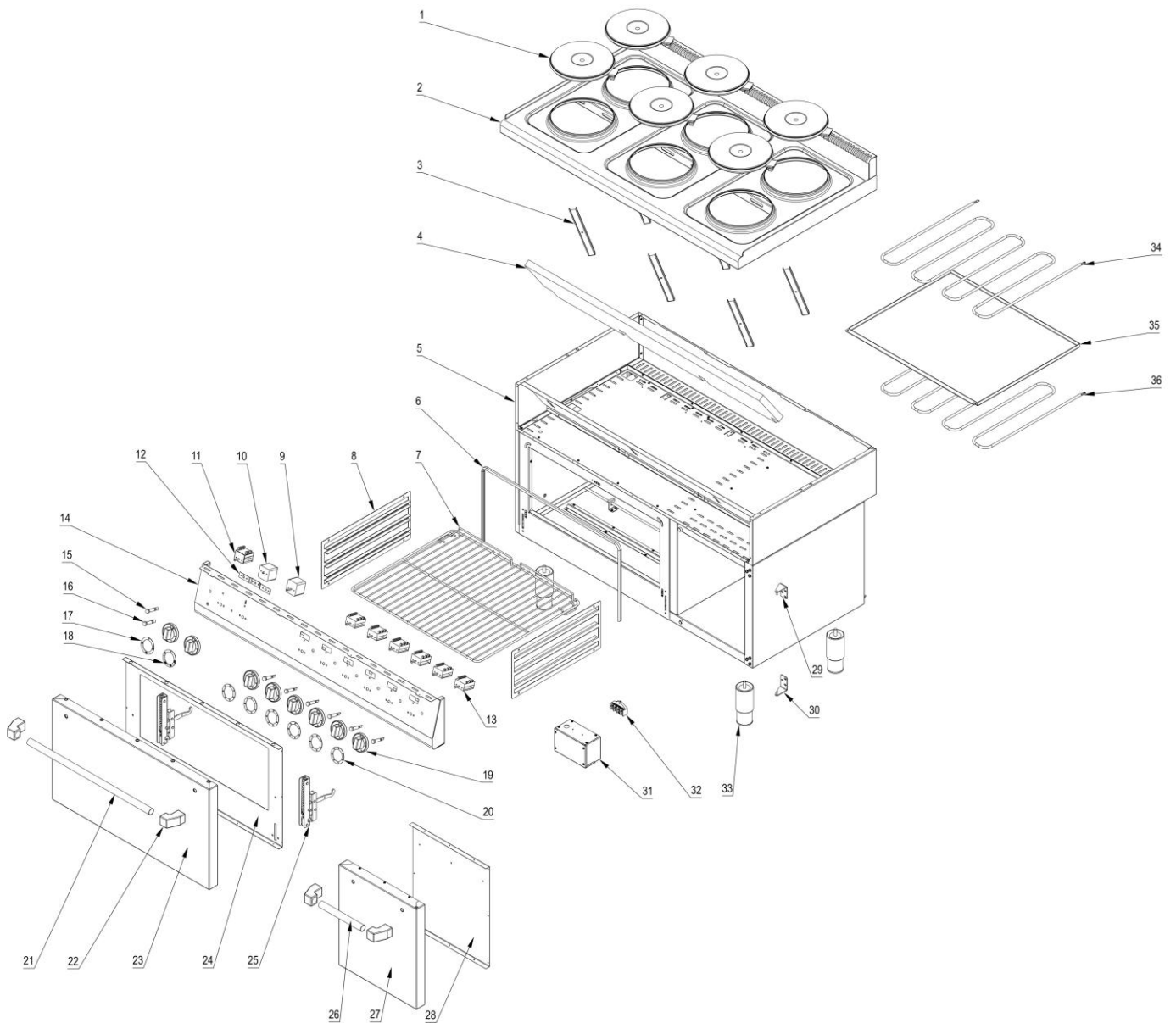
ekspert gastronomiczny

Kuchnia elektryczna z piekarnikiem MODEL: 971800



stalgast

ekspert gastronomiczny



LP.	Numer katalogowy	Nazwa części
1	V971800-01	Element grzewczy
2	V971800-02	Błat
3	V971800-03	Uchwyt elementu grzewczego
4	V971800-04	Mata izolacyjna
5	V971800-05	Obudowa
6	V971800-06	Uszczelka
7	V971800-07	Ruszt piekarnika
8	V971800-08	Prowadnica GN
9	V971800-09	Termostat
10	V971800-10	Termostat bezpieczeństwa
11	V971800-11	Przełącznik EGO
12	V971800-12	Wspornik termostatu
13	V971800-13	Przełącznik 6 - stopniowy
14	V971800-14	Panel sterowania
15	V971800-15	Kontrolka sygnalizacyjna zielona
16	V971800-16	Kontrolka sygnalizacyjna pomarańczowa
17	V971800-17	Skala
18	V971800-18	Skala termostatu 300st. C
19	V971800-19	Pokrętło
20	V971800-20	Skala
21	V971800-21	Rura uchwytu
22	V971800-22	Mocowanie uchwytu
23	V971800-23	Płyta przednia drzwi
24	V971800-24	Ściana tylna drzwi
25	V971800-25	Zawias drzwi piekarnika
26	V971800-26	Rura uchwytu drzwi prawych
27	V971800-27	Płyta przednia drzwi prawych
28	V971800-28	Płyta tylna drzwi prawych
29	V971800-29	Zawias górny drzwi prawych
30	V971800-30	Zawias dolny drzwi prawych
31	V971800-31	Puszka
32	V971800-32	Kostka przyłączeniowa
33	V971800-33	Nóżka okrągła
34	V971800-34	Grzałka górna
35	V971800-35	Płyta piekarnika
36	V971800-36	Grzałka dolna