



stalgast RYSUNEK ZŁOŻENIOWY

ekspert gastronomiczny

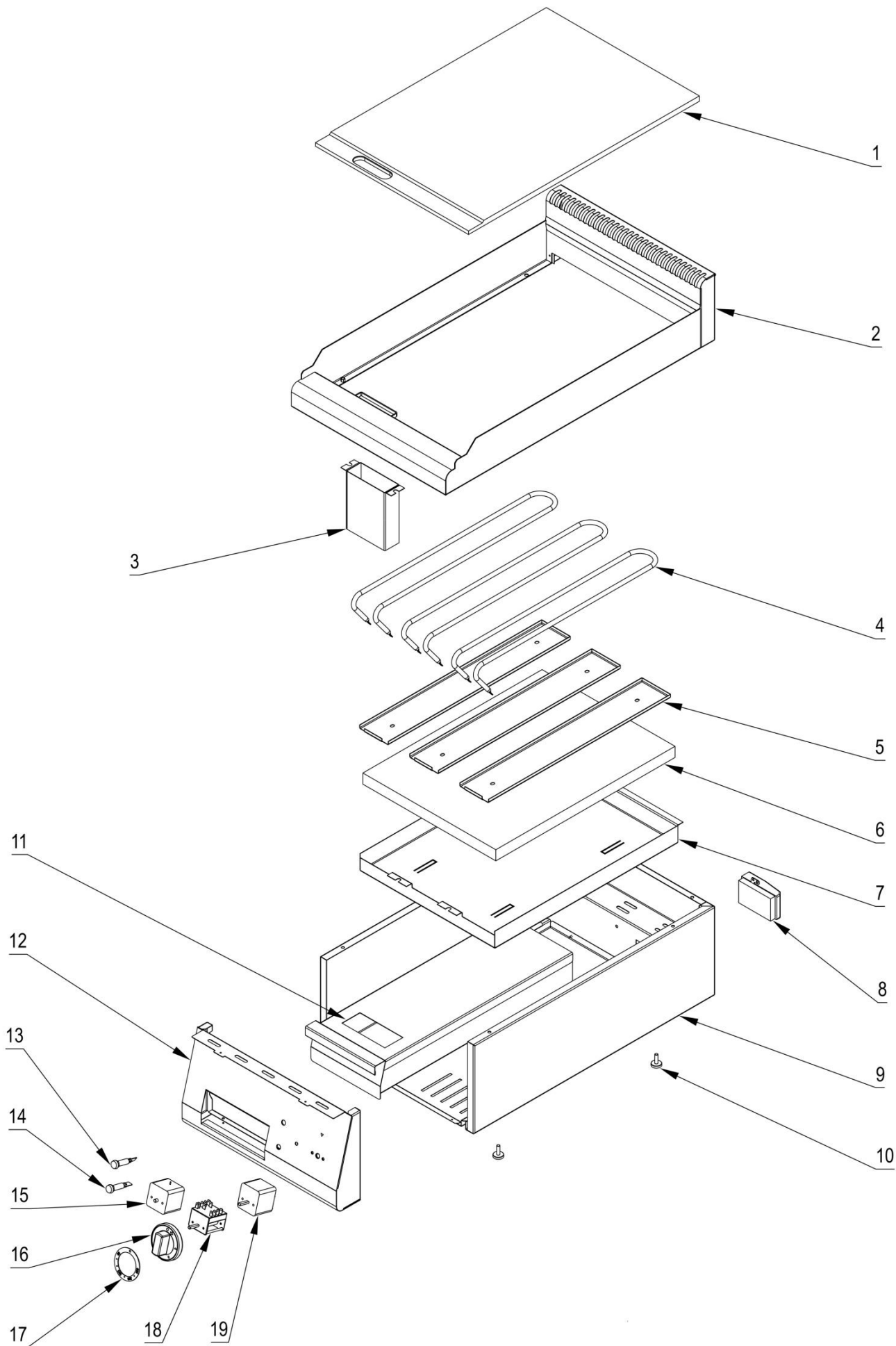
Grill elektryczny

MODEL: 973010



stalgast

ekspert gastronomiczny



| LP. | Numer katalogowy | Nazwa części |
|-----|------------------|--------------------------|
| 1 | V973010-01 | Płyta grillowa gładka |
| 2 | V973010-02 | Blat z kominkiem |
| 3 | V973010-03 | Kubek pojemnika |
| 4 | V973010-04 | Grzałka |
| 5 | V973010-05 | Docisk grzałki |
| 6 | V973010-06 | Mata izolacyjna |
| 7 | V973010-07 | Obudowa grzałek |
| 8 | V973010-08 | Skrzynka zaciskowa |
| 9 | V973010-09 | Korpus |
| 10 | V973010-10 | Stopka |
| 11 | V973010-11 | Pojemnik |
| 12 | V973010-12 | Panel przedni |
| 13 | V973010-13 | Lampka zielona |
| 14 | V973010-14 | Lampka pomarańczowa |
| 15 | V973010-15 | Termostat bezpieczeństwa |
| 16 | V973010-16 | Pokrętło |
| 17 | V973010-17 | Skala |
| 18 | V973010-18 | Wyłącznik 3 fazowy |
| 19 | V973010-19 | Termostat regulacyjny |